



非接觸式 電接點壓力表

各國專利申請在案

非接觸式電接點壓力表

非接觸式電接點壓力表是使用FTB專利(申請在案)的技術製造，採用非接觸式的感應方式來達到延長接點壽命的目的。其特點如下：

特點

- 壓力表配合非接觸式感應開關使用，當壓力變化時可直接由指針位置的變化得知壓力與壓力設定開關點的相對關係，非接觸式感應開關整合於壓力表內使壓力顯示與壓力設定點之間無誤差，能及時反應壓力到達設定點的壓力，而一般的壓力開關則須外加一個壓力表，而壓力表的誤差與壓力開關的誤差無法整合卻產生相對的壓力誤差。
- 非接觸式感應開關因無接觸點，所以無火花燒蝕現象而產生的接觸點發生積碳而失去作用，使用壽命比起一般的壓力開關長且穩定，正常使用下壽命達一百萬次以上。
- 反應時間快(1.0/0.2 millisecond的動作/復歸時間)，能快速反應設定壓力。
- 可選擇不銹鋼巴登管或內機，增長使用壽命。

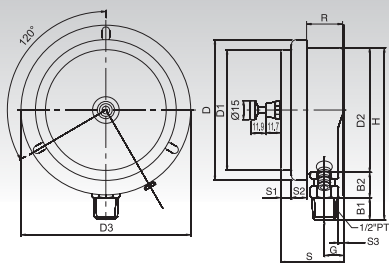
電氣特性

接點形式 (Contact Form):	SPST Form B
電壓操作範圍 (Operating Voltage):	240 VAC (Max.)
關閉功率 (Switching Power):	50 VA
關閉電流 (Switching Current):	0.7A DC/AC
通電電流 (Carrying Current):	1.5A DC/AC
動作時間 (Operating Time):	1.0 Millisecond
復歸時間 (Releasing Time):	0.2 Millisecond
使用溫度範圍 (Operating Temperature):	-40°C 至 +125°C
保存溫度範圍 (Storage Temperature):	-50°C 至 +155°C

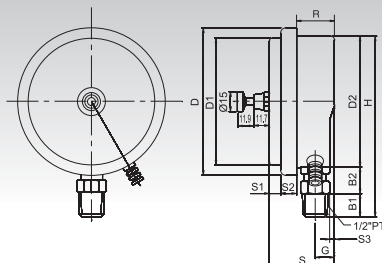
製造規格

型號:	EEPG-100 (4"表面)
型式:	直立式, 埋入式, 直立式附法蘭, 埋入式附法蘭
種類:	壓力表, 真空表, 聯成表
外殼:	不鏽鋼AISI 304
鏡面:	壓克力
指針:	鋁
巴登管:	標準銅或不鏽鋼AISI 316
內機:	標準銅或不鏽鋼AISI 316
接續部:	標準銅或不鏽鋼AISI 316
接線端子:	固定式端子
接點型式:	上限(A), 下限(B)
接點選擇:	單接, 雙接
精確度:	± 1.5% F.S.
刻劃單位:	psi, bar, kPa, MPa, kg/cm ² 等單位

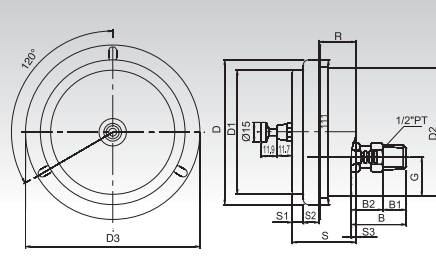
直立式附背法蘭



直立式



埋入式附前法蘭



Model	D	D1	D2	D3	B	B1	B2	S	S1	S2	S3	R	G	H
直立式附背法蘭	111	95.2	98.4	133.8		18	24	49	8.5	12	3.5	28.5	14.5	136
直立式	111	95.2	98.4			18	24	49	8.5	12	3.5	28.5	14.5	136
埋入式附前法蘭	111	95.2	98.4	133.8	42	18	24	49	8.5	12	3.5	28.5	30	