



氣動/液壓

# 壓力感應開關壓力表

各國專利申請在案

# 表式壓力開關

系列: EEPG

型號: 63A-LM

## 說明

EEPG-63A-LM 表式壓力開關:

壓力表配合非接觸式感應開關使用，當壓力變化時可直接由指針位置的變化得知壓力與壓力設定開關點的相對關係，非接觸式感應開關整合於壓力表內使壓力顯示與壓力設定點之間無誤差，能及時反應壓力到達設定點的壓力，而一般的壓力開關則須外加一個壓力表，而壓力表的誤差與壓力開關的誤差無法整合卻產生相對的壓力誤差。

非接觸式感應開關因無觸點，所以無火花燒蝕現象而產生的接觸點發生積碳而失去作用，使用壽命比起一般的壓力開關長且穩定，正常使用下壽命達一百萬次以上。

反應時間快(1.0/0.2 millisecond的動作/復歸時間)，能快速反應設定壓力，可選擇不銹鋼巴登管或內機，增長使用壽命。



## 產品規格

### 材質

鐵電鍍鉻

### 開關精度

<±0.5%

### 壓力單位

PSI, BAR, KPA, MPA, Kg, kPa等

### 壓力範圍

0-1000 Kg

### 精度

<±1.5%

### 接續部

1/4" NPT, PT, PF, M12x1.5等

### 接點與功率

接點型式: 上限A (NO), 下限B (NC)

接點選擇: 單接, 雙接

接點型式: SPST Form B

電壓操作範圍: 24 VDC

開閉功率: 10 VA

開閉電流: 0.42A DC

通電電流: 0.42A DC

## 適用行業

冷凍與自動控制

幫浦與閥門

空壓與油壓

空氣壓縮機自動機械

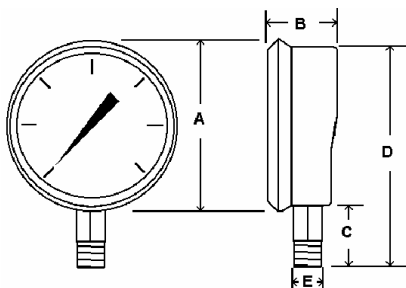
廢水處理

農業機械

食品工業

石油與噴灑系統

## 尺寸圖



DIMENSIONS	2 1/2"
A	2.80"/71 mm
B	1.28"/33 mm
C	1.07"/27 mm
D	3.55"/90 mm
E	1/4" NPT

# 表式壓力開關

系列: EEPG

型號: 63A-CBM

## 說明

EEPG-63A-CBM 表式壓力開關:

壓力表配合非接觸式感應開關使用，當壓力變化時可直接由指針位置的變化得知壓力與壓力設定開關點的相對關係，非接觸式感應開關整合於壓力表內使壓力顯示與壓力設定點之間無誤差，能及時反應壓力到達設定點的壓力，而一般的壓力開關則須外加一個壓力表，而壓力表的誤差與壓力開關的誤差無法整合卻產生相對的壓力誤差。

非接觸式感應開關因無觸點，所以無火花燒蝕現象而產生的接觸點發生積碳而失去作用，使用壽命比起一般的壓力開關長且穩定，正常使用下壽命達一百萬次以上。

反應時間快(1.0/0.2 millisecond的動作/復歸時間)，能快速反應設定壓力，可選擇不銹鋼巴登管或內機，增長使用壽命。



## 產品規格

### 材質

鐵電鍍鉻

### 開關精度

<±0.5%

### 壓力單位

PSI, BAR, KPA, MPA, Kg, kPa等

### 壓力範圍

0-1000 Kg

### 精度

<±1.5%

### 接續部

1/4" NPT, PT, PF, M12x1.5等

### 接點與功率

接點型式: 上限A (NO), 下限B (NC)

接點選擇: 單接, 雙接

接點型式: SPST Form B

電壓操作範圍: 24 VDC

開閉功率: 10 VA

開閉電流: 0.42A DC

通電電流: 0.42A DC

## 適用行業

冷凍與自動控制

幫浦與閥門

空壓與油壓

空氣壓縮機自動機械

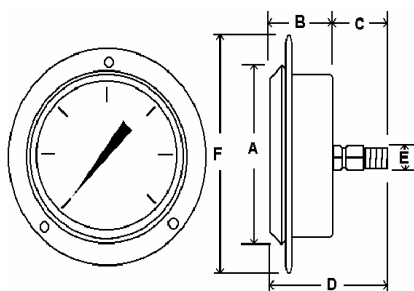
廢水處理

農業機械

食品工業

石油與噴灑系統

## 尺寸圖



DIMENSIONS	2 1/2"
A	2.80"/71 mm
B	40 mm
C	1.07"/27 mm
D	69 mm
F	100 mm

# 壓力開關壓力表

系列: EEPG

型號: 63A-LM (徑向) / 63A-LMBF (徑向帶邊) / 63A-CBM (軸向) / 63A-CBMFF (軸向帶邊)

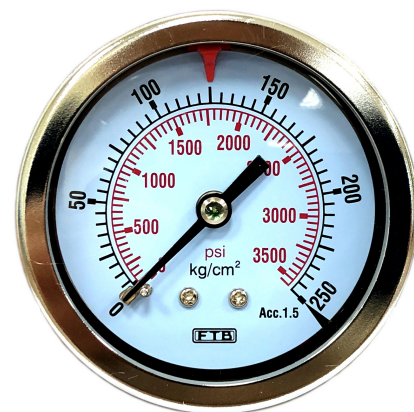
## 說明

壓力開關壓力表:

壓力表配合非接觸式感應開關使用，當壓力變化時可直接由指針位置的變化得知壓力與壓力設定開關點的相對關係，非接觸式感應開關整合於壓力表內使壓力顯示與壓力設定點之間無誤差，能及時反應壓力到達設定點的壓力，而一般的壓力開關則須外加一個壓力表，而壓力表的誤差與壓力開關的誤差無法整合卻產生相對的壓力誤差。

非接觸式感應開關因無觸點，所以無火花燒蝕現象而產生的接觸點發生積碳而失去作用，使用壽命比起一般的壓力開關長且穩定，正常使用下壽命達一百萬次以上。

反應時間快(1.0/0.2 millisecond的動作/復歸時間)，能快速反應設定壓力，可選擇不銹鋼巴登管或內機，增長使用壽命。



EEPG-63A-CBM

## 產品規格

### 安裝方式

直立式 (徑向) / 直立背緣 (徑向帶邊) / 埋入式 (軸向) / 埋入前緣 (軸向)

### 帶公稱尺寸

63mm (2 1/2") / 100mm (4")

### 外殼材質

鐵電鍍鉻

### 鏡面

壓克力

### 指針

鋁

### 巴登管

銅(標準)或AISI 316

### 內機

銅(標準)或AISI 316

### 開關精度

<±0.5%

### 壓力單位

PSI / BAR / KPA / MPA / Kg / kPa等

### 壓力範圍

真空 / 聯成 / 0-1000 Kg

### 接續部

銅(標準)或AISI 316

1/4" PT(標準) / NPT / PF / M12x1.5等

### 壓力表精度

<±1.5%

### 接線端子

固定式接線長度一米(標準)

### 外殼型式

徑向 (A) / 徑向帶邊 (B)

軸向 (C) / 軸向帶邊 (D)

### 接點 / 功率 / 電器特性

接點型式: 上限A (NO) / 下限B (NC)

接點選擇: 單接 / 雙接

接點型式: SPST Form B

電壓操作範圍: AC 110V / DC 24V

開閉功率: 10 VA

開閉電流: 0.42A DC / 0.09A AC通電

電流: 0.42A DC / 0.09A AC周圍環境

溫度: 室溫

## 適用行業

冷凍與自動控制

幫浦與閥門

空壓與油壓

空氣壓縮機自動機械

廢水處理

農業機械

食品工業

石油與噴灑系統

# 表式壓力開關

系列: EEPG

型號: 100A-CBM

## Features

EEPG-100A-CBM 表式壓力開關:

壓力表配合非接觸式感應開關使用，當壓力變化時可直接由指針位置的變化得知壓力與壓力設定開關點的相對關係，非接觸式感應開關整合於壓力表內使壓力顯示與壓力設定點之間無誤差，能及時反應壓力到達設定點的壓力，而一般的壓力開關則須外加一個壓力表，而壓力表的誤差與壓力開關的誤差無法整合卻產生相對的壓力誤差。

非接觸式感應開關因無觸點，所以無火花燒蝕現象而產生的接觸點發生積碳而失去作用，使用壽命比起一般的壓力開關長且穩定，正常使用下壽命達一百萬次以上。

反應時間快(1.0/0.2 millisecond的動作/復歸時間)，能快速反應設定壓力，可選擇不銹鋼巴登管或內機，增長使用壽命。



## 產品規格

### 材質

鐵電鍍鉻

### 開關精度

<±0.5%

### 壓力單位

PSI, BAR, KPA, MPA, Kg, kPa等

### 壓力範圍

0-1000 Kg

### 精度

<±1.5%

### 接續部

1/4" NPT, PT, PF, M12x1.5等

### 接點與功率

接點型式: 上限A (NO), 下限B (NC)

接點選擇: 單接, 雙接

接點型式: SPST Form B

電壓操作範圍: 24 VDC

開閉功率: 10 VA

開閉電流: 0.42A DC

通電電流: 0.42A DC

冷凍與自動控制

幫浦與閥門

空壓與油壓

空氣壓縮機自動機械

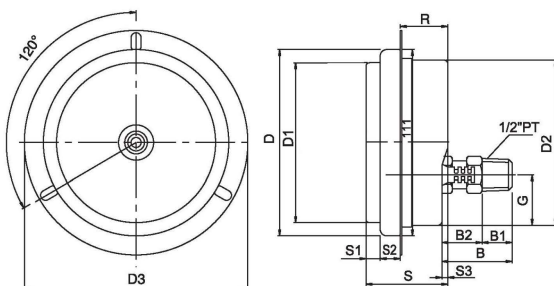
廢水處理

農業機械

食品工業

石油與噴灑系統

## 尺寸圖



DIMENSIONS	4"
D3	133.8 mm
S	49 mm
B	42 mm
D	111 mm
G	30 mm



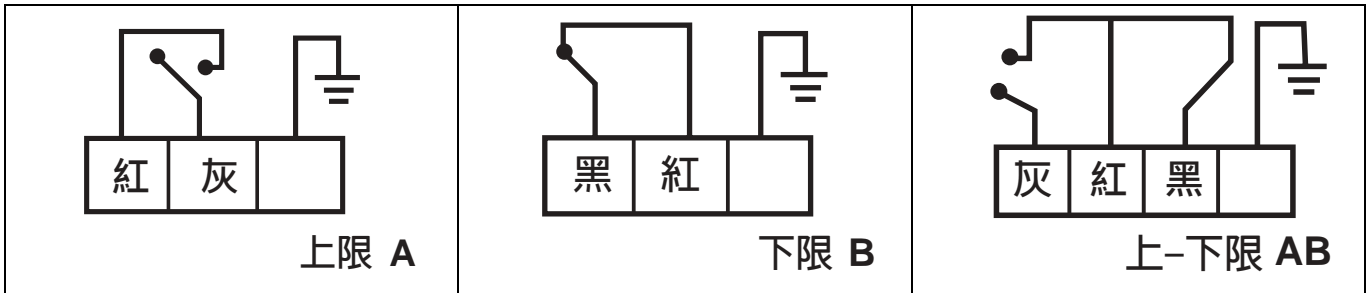
外殼型式與壓力範圍(面板)

 <p>代號: 923.11.22</p> <p>外殼型式 A 型號EEPG-63A-4-LM-P</p>	 <p>外殼型式 B 型號EEPG-63A-150-LMBF-P</p>
 <p>代號: 923.51.22</p> <p>外殼型式 C 型號EEPG-63A-250-CBM-P</p>	 <p>外殼型式 D 型號EEPG-63A-250-CBMFF-P</p>

壓力範圍	壓力種類	真空	聯成	正壓
-76 cmHg / -760 mmHg / -30"Hg		V		
-76 cmHg -1 kg			V	
-76 cmHg -2 kg			V	
-76 cmHg -3 kg			V	
-76 cmHg -4 kg			V	
-76 cmHg -6 kg			V	
-76 cmHg -10 kg			V	
-76 cmHg -15 kg			V	
-76 cmHg -20 kg			V	
0-1 kg				V
0-2 kg				V
0-3 kg				V
0-4 kg				V
0-6 kg				V
0-10 kg				V
0-15 kg				V
0-20 kg				V
0-25 kg				V
0-35 kg				V
0-50 kg				V
0-70 kg				V
0-100 kg				V
0-150 kg				V
0-250 kg				V
0-350 kg				V
0-400 kg				V
0-500 kg				V
0-600 kg				V
0-700 kg				V
0-1000 kg				V



接線圖:



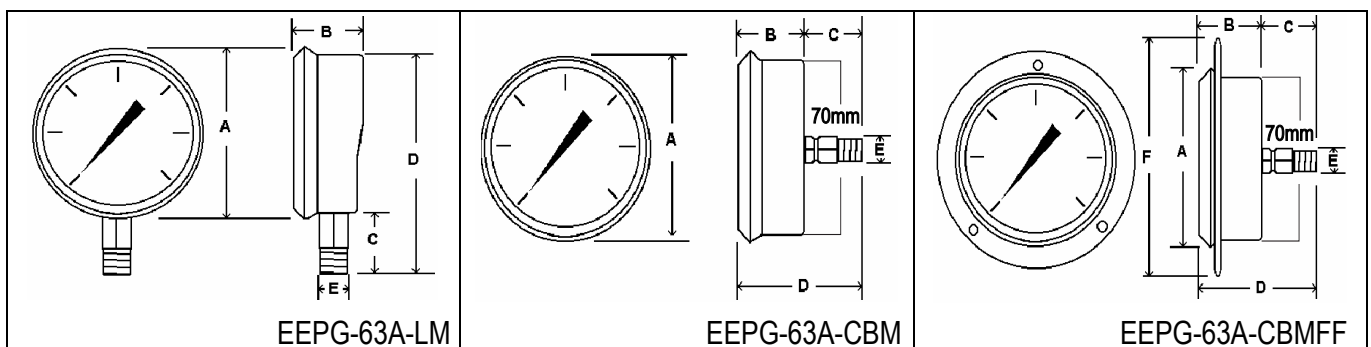
附註:

A 常開 (NO): 灰色

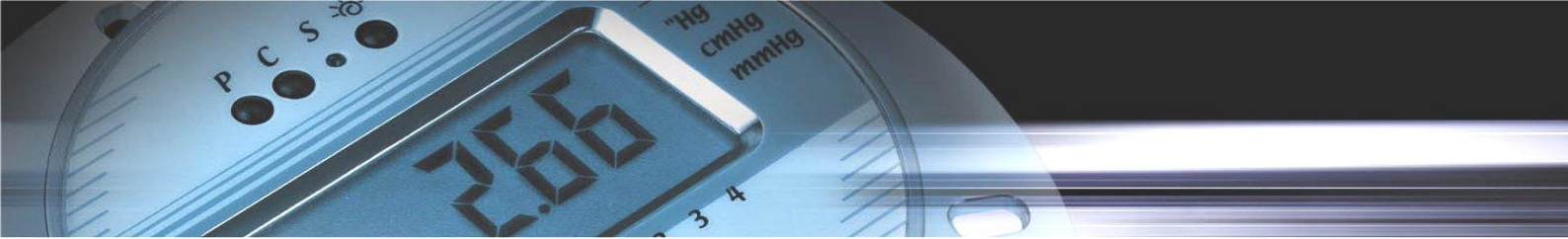
B 常閉 (NC): 黑色

共線: 紅色

外觀尺寸規格 (mm)

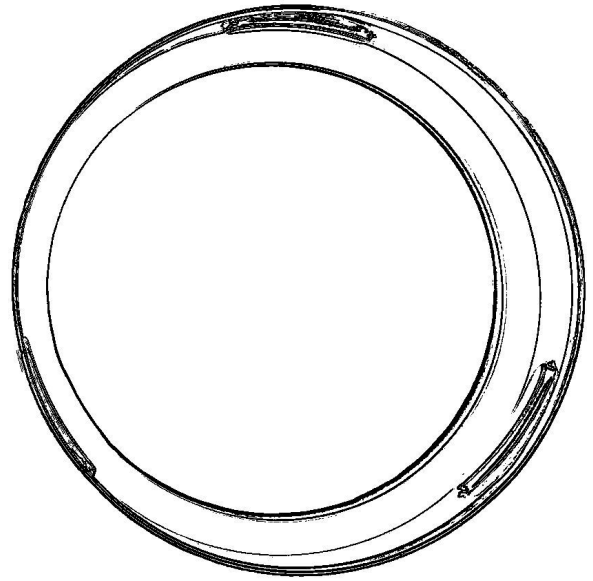
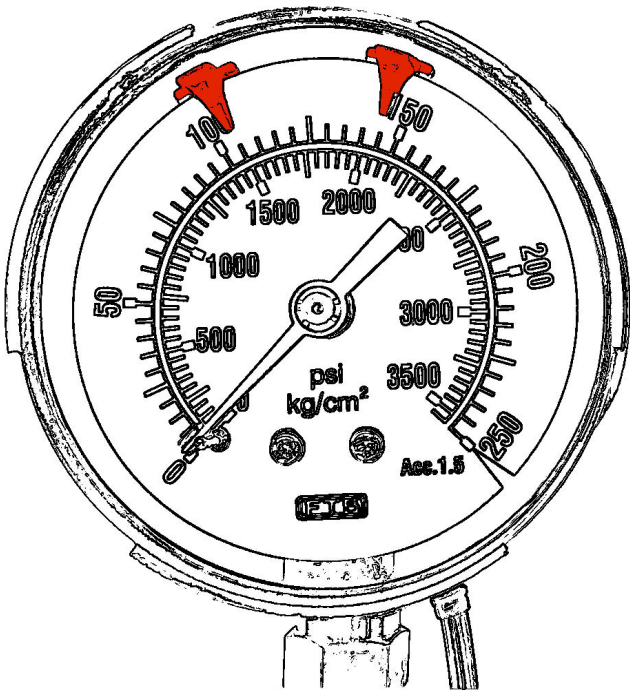


型號	A	B	C	D	E	F
63A-LM	2.80" / 71mm	1.57" / 40mm	0.98" / 25mm	3.78" / 96mm	0.47" / 12mm	
63A-CBM	2.80" / 71mm	1.57" / 40mm	0.98" / 25mm	2.72" / 69mm	0.47" / 12mm	
63A-CBM-FF	2.80" / 71mm	1.57" / 40mm	0.98" / 25mm	2.72" / 69mm	0.47" / 12mm	3.94" / 100mm

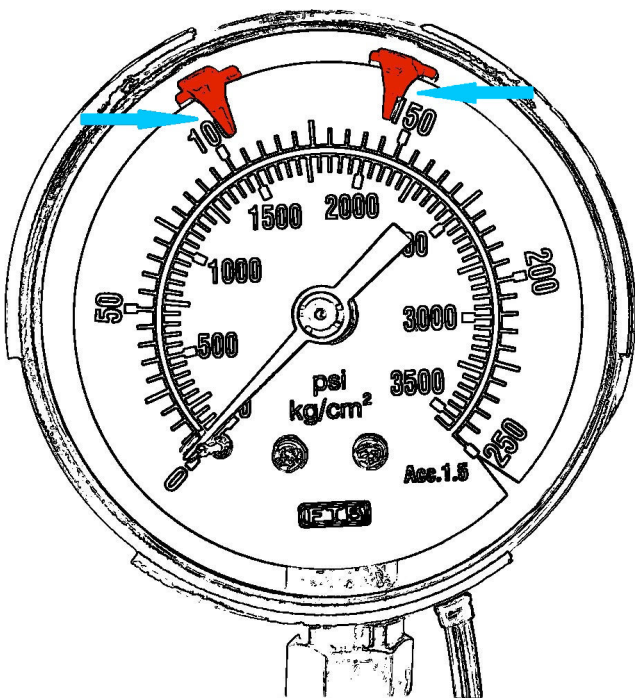


## 開關調整說明

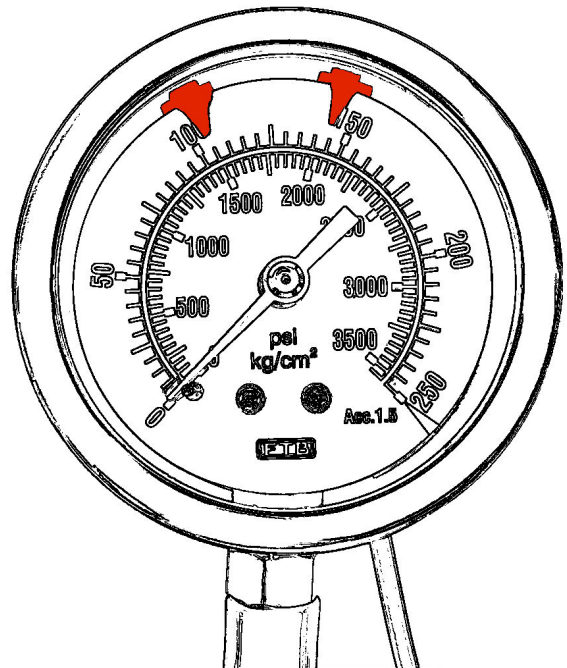
### 1) 打開上蓋



### 2) 調整紅色指針至壓力點



### 3) 蓋上上蓋





## 訂購資訊

### 訂購碼範例

**EEPG - 63A - 100 - LM - P**

### 表徑

63A = 63 mm (2 1/2")

100A = 100 mm (4")

### 壓力範圍 (PSI) / 公斤

V = 真空	0-280 = (280)/20	0-2800 = (2.8K)/200	0-15000 = (15K)/1000
0-15 = (15)/1	0-350 = (350)/25	0-3500 = (3.5K)/250	
0-30 = (30)/2	0-500 = (500)/35	0-4200 = (4.2K) /300	
0-40 = (40)/3	0-570 = (570)/40	0-5000 = (5.0K) /350	
0-60 = (60)/4	0-700 = (700)/50	0-5700 = (5.7K) /400	
0-100 = (100)/7	0-1000 = (1.0K)/70	0-7000 = (7.0K)/500	
0-140 = (140)/10	0-1400 = (1.4K)/100	0-8500 = (8.5K)/600	
0-200 = (200)/15	0-2100 = (2.1K)/150	0-10000 = (10K)/700	

### 安裝方式

LM = 徑向 (直立式)

LMBF = 徑向帶邊 (直立前緣)

CBM = 軸向 (埋入式)

CBMFF = 軸向帶邊 (埋入背緣)

### 壓力接頭

N = NPT

P = PT/BSP(T)

B = BSP/PF

### 接頭尺寸

標準 1/4" PT

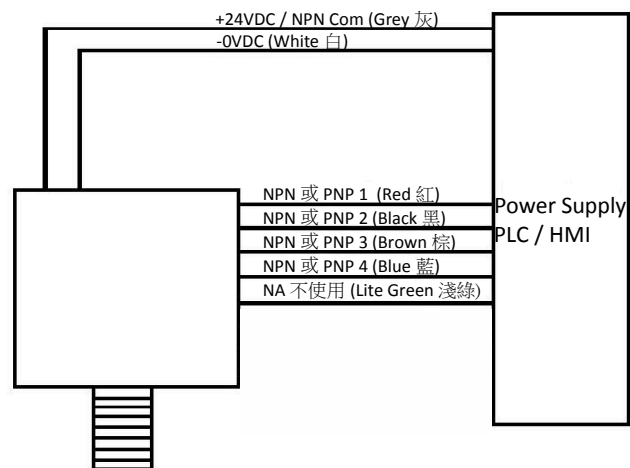


# 三種輸出訊號可供選擇：電流 / 電壓模擬信號輸出，NPN/PNP開關輸出 數字信號 RS-485輸出，背光LCD顯示

DPS-75 II 簡易使用說明書 (NPN/PNP 開關輸出)

## 1) 排線

- A. +24VDC (灰)
- B. -0VDC/GND (白)
- C. 上傳(傳感器)訊號 0-5 VDC (綠)
- D. NPN 接點 1 (紅)
- E. NPN 接點 2 (黑)
- F. NPN 接點 3 (棕)
- G. NPN 接點 4 (藍)
- H. NA 不使用 (淺綠)



NPN/PLC HMI 開關接線圖

## 2) 接線 (使用 NPN 接點功能)

- A. PLC 的 24VDC 正負電接入相對應的+24VDC(紅)與-0VDC/GND(黑)接點 PS1 為(白)與+24VDC(紅)，接點 PS2 為(灰)與+24VDC(紅)。
- B. NPN 接點的輸出訊號線PS1(白)與PS2(灰)與+24VDC(紅)成迴路。PS1與PS2輸出電源為-0VDC。

## 4) 按鍵說明

- A. LED: 開機時恆亮，按一次熄滅
- B. SET: 歸零鍵，長按 10 秒數字歸零 (此功能不建議使用，有可能造成壓力不準)
- C. CVT: 壓力單位轉換鍵，長按 3 秒進入設定，使用上下鍵來選擇壓力單位，更換後按 SET 鍵儲存，每次開機顯示最後設定壓力單位
- D. P-H: 最高壓力顯示，長按 3 秒顯示最高壓力，最高壓力顯示停留 2 秒後回覆壓力顯示

## 5) 開關設定

- A. ENT: 開關設定進入鍵，長按 3 秒進入開關設定畫面顯示如 NO0.01，設定完成再按一次 ENT 鍵儲存離開。
- B. SFT: 按 ENT 鍵進入開關設定畫面後，按上下鍵選定欲設定的開關PS1或PS2後按 SFT 鍵進入設定，按上下鍵來增減欲設定壓力，設定完後按 SFT 鍵回開關設定，或可直接按 ENT 儲存結束設定。
- C. SWH: 開關設定鍵(已設定為固定開關無法自行設定)，PS1設定NO常開(上限)PS2設NC常閉(下限)
- D. 上▲下▼鍵: 按此鍵增減開關設定壓力、零點誤差數值、遲滯秒數以及壓力單位選擇

## 訂購資訊

### 訂購碼範例

**DPS - 75II - D24 - (200) - N - L - B - 1**  
或15

### 壓力範圍 (PSI) / 公斤

V = 真空	0-280 = (280)/20	0-2800 = (2.8K)/200	0-15000 = (15K)/1000
0-15 = (15)/1	0-350 = (350)/25	0-3500 = (3.5K)/250	
0-30 = (30)/2	0-500 = (500)/35	0-4200 = (4.2K) /300	
0-40 = (40)/3	0-570 = (570)/40	0-5000 = (5.0K) /350	
0-60 = (60)/4	0-700 = (700)/50	0-5700 = (5.7K) /400	
0-100 = (100)/7	0-1000 = (1.0K)/70	0-7000 = (7.0K)/500	
0-140 = (140)/10	0-1400 = (1.4K)/100	0-8500 = (8.5K)/600	
0-200 = (200)/15	0-2100 = (2.1K)/150	0-10000 = (10K)/700	

### 壓力接頭

N = NPT  
P = PT/BSP(T)  
B = BSP/PF

### 安裝方式

L = 直立式  
B = 埋入式法蘭

### 壓力單位設定

B = bar      P = psi      K = kg/cm<sup>2</sup>  
M = MPa      A = kPa      1 = "Hg  
2 = cmHg      3 = mmHg

### 輸出訊號

1 = NPN + 0-5 VDC	2 = PNP + 0-5 VDC
3 = NPN + 0-10 VDC	4 = PNP + 0-10 VDC
5 = NPN + 0-5 VDC + RS-485	6 = PNP + 0-5VDC + RS-485
7 = NPN + 0-10 VDC + RS-485	8 = PNP + 0-10 VDC + RS-485

### 接頭尺寸

標準 1/4" PT

# 100表面數顯壓力表

型號: DPG-100

## 說明

FTB數顯壓力表是採用FTB自行研發的專利技術製作, 精確度全刻畫1%, 5 1/2個數字及背光顯示, 適合使用於各類機械設備(包含硫化機、泡塑機等), PCB印刷電路板行業, 高科技產業, 儀器設備, 水處理設備, 冷凍空調設備, 以及氣體流體等設備等。 FTB數顯壓力表因不同需求而提供了不同的解決方案。除了提供顯示外, 還提供了最多八個接點與傳感器類比電壓0-5/10 VDC或4-20 mA輸出與序列通信接口RS-485輸出。



## 規格特色

**表面 (mm)**  
100 (DN100)

**精度**  
±1,0% F.S.

**外殼**  
鐵電鍍鉻

**環境溫度**  
-10...+75°C

**儲存溫度**  
-10...+50°C

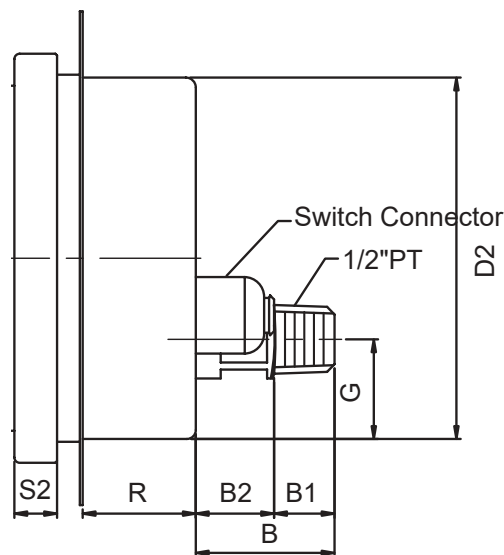
**接頭**  
標準銅1/2" PT  
SS316選配

**傳感器類比輸出**  
0-5/10 VDC或4-20 mA

**NPN/PNP開關輸出**  
5個可編程接點  
(NO/NC/OFF)

**序列通信接口**  
RS-485 Asynchronous Mode

## 尺寸



**電源**  
24 VDC

**壓力範圍**  
真空, 聯成, 最高至1000 kg

**壓力單位**  
8種選擇  
kg/cm<sup>2</sup>, bar, psi, MPa, kPa, "Hg, cmHg, mmHg

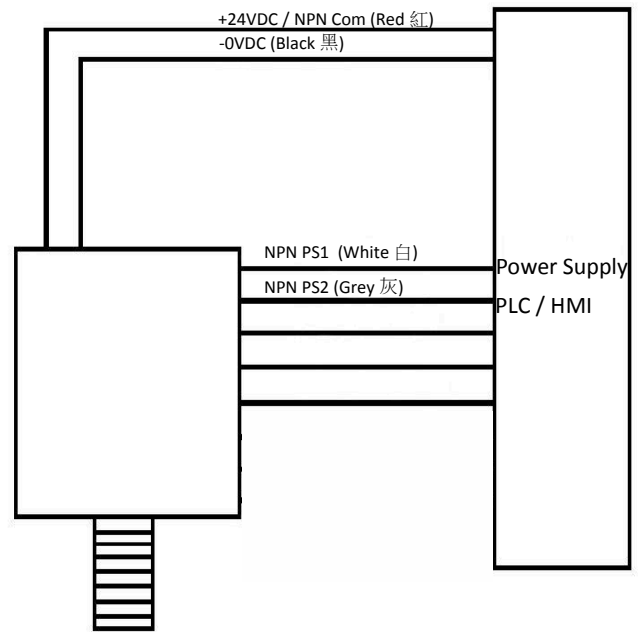
型號	D	D1	D2	D3	B	B1	B2	S	S1	S2	S3	R	G	H
DPS-100			101.6		39	17	22			52.4		31.8	28	

# 三種輸出訊號可供選擇：電流 / 電壓模擬信號輸出，NPN/PNP開關輸出 數字信號 RS-485輸出，背光LCD顯示

DPG-100 簡易使用說明書 (NPN 開關輸出)

## 1) 排線

- A. +24VDC (紅)
- B. -0VDC/GND (黑)
- C. NPN 接點 PS1 (白)
- D. NPN 接點 PS2 (灰)



NPN 開關接線圖

## 2) 接線 (使用 NPN 接點功能)

- A. PLC 的 24VDC 正負電接入相對應的+24VDC(紅)與-0VDC/GND(黑) 接點 PS1 為(白)與+24VDC(紅)，接點 PS2 為(灰)與+24VDC(紅)。
- B. NPN 接點的輸出訊號線PS1(白)與PS2(灰)與+24VDC(紅)成迴路。 PS1與PS2輸出電源為-0VDC。

## 4) 按鍵說明

- A. LED: 開機時恆亮，按一次熄滅
- B. SET: 歸零鍵，長按 10 秒數字歸零 (此功能不建議使用，有可能造成壓力不準)
- C. CVT: 壓力單位轉換鍵，長按 3 秒進入設定，使用上下鍵來選擇壓力單位，更換後按 SET 鍵儲存，每次開機顯示最後設定壓力單位
- D. P-H: 最高壓力顯示，長按 3 秒顯示最高壓力，最高壓力顯示停留 2 秒後回覆壓力顯示

## 5) 開關設定

- A. ENT: 開關設定進入鍵，長按 3 秒進入開關設定畫面顯示如 NO0.01，設定完成再按一次 ENT 鍵儲存離開。
- B. SFT: 按 ENT 鍵進入開關設定畫面後，按上下鍵選定欲設定的開關PS1或PS2後按 SFT 鍵進入設定，按上下鍵來增減欲設定壓力，設定完後按 SFT 鍵回開關設定，或可直接按 ENT 儲存結束設定。
- C. SWH: 開關設定鍵(已設定為固定開關無法自行設定)，PS1設定NO常開(上限)PS2設NC常閉(下限)
- D. 上▲下▼鍵: 按此鍵增減開關設定壓力、零點誤差數值、遲滯秒數以及壓力單位選擇

## 訂購資訊

### 訂購碼範例

**DPG -100 - D24 - (200) - N - L - B - 1**  
或15

### 壓力範圍 (PSI) / 公斤

V = 真空	0-280 = (280)/20	0-2800 = (2.8K)/200	0-15000 = (15K)/1000
0-15 = (15)/1	0-350 = (350)/25	0-3500 = (3.5K)/250	
0-30 = (30)/2	0-500 = (500)/35	0-4200 = (4.2K) / 300	
0-40 = (40)/3	0-570 = (570)/40	0-5000 = (5.0K) / 350	
0-60 = (60)/4	0-700 = (700)/50	0-5700 = (5.7K) / 400	
0-100 = (100)/7	0-1000 = (1.0K)/70	0-7000 = (7.0K)/500	
0-140 = (140)/10	0-1400 = (1.4K)/100	0-8500 = (8.5K)/600	
0-200 = (200)/15	0-2100 = (2.1K)/150	0-10000 = (10K)/700	

### 壓力接頭

N = NPT  
P = PT/BSP(T)  
B = BSP/PF

### 安裝方式

L = 直立式  
B = 埋入式法蘭

### 壓力單位設定

B = bar      P = psi      K = kg/cm<sup>2</sup>  
M = MPa      A = kPa      1 = "Hg  
2 = cmHg      3 = mmHg

### 輸出訊號

1 = NPN + 0-5 VDC      2 = PNP + 0-5 VDC  
3 = NPN + 0-10 VDC      4 = PNP + 0-10 VDC  
5 = NPN + 0-5 VDC + RS-485      6 = PNP + 0-5VDC + RS-485  
7 = NPN + 0-10 VDC + RS-485      8 = PNP + 0-10 VDC + RS-485

### 接頭尺寸

標準1/2" PT



EPG-100-A



EPG-100-D



IPG-100-D

## 電接點式壓力表

### Pressure Guage With Electric Contact



#### 特點

- 壓力表配合電接點開關裝置，當壓力變化時，經由指針位置的上下移動，進而帶動電磁接點的開或關，來控制馬達或電磁閥等訊號的動作。
- 配合西德Wiebrock具磁性的電接點開關，可防止火花燒蝕現象，正常使用下保用壽命一百萬次以上。
- 採用快速動作接點(SNAP ACTIONCONTACT)，接離動作精確且靈敏度高，特別適用於壓力變動頻繁的脈動時之操作情況，可避免電接點的開關頻繁而損壞機器設備。
- 不銹鋼材質的內機及巴登管，使用壽命耐久，長期間使用精度準確。
- 符合歐洲電氣標準，使用更安心。

#### 說明

- 連桿簧片(LEAF SPRING)配合磁石(MAGNET)所提供之磁性力矩(MAGNETIC MOMENT)，具備有快速動作(SNAP ACTION)之功效。
- 接觸點鉚釘對鉚釘(RIVET TO RIVET)的方式，加上連桿簧片的快速動作，可使接觸點不易焦黑積炭，進而達到快速接合及脫離的目的。
- 搭配專用紅寶石軸承的優點，為運作力矩小，抗傳導、絕緣佳，提供快速接點開關最佳的靈敏度與安全性。
- 加裝保護地線可防止漏電流產生，對接點開關多一層保護，更可延長使用壽命。
- 雙接點以上，設定間距可小於10mm以下，可提供更寬廣、便利的設定空間。
- 本產品之電壓、電流特性穩定，用於PLC控制時可直接使用，既安全又簡便。
- 非接觸型接點開關(IPG-100)，特別適用於石油、化學工業，可防止接觸點直接撞擊開關所產生的電氣火花現象。

德國快速接點開關與其他廠牌接點開關之比較：

開關型式	快速接點開關 SNAP ACTION CONTACT	其他廠牌接點開關 LOW ACTION CONTACT
連桿簧片	有	無
磁石	有	有
紅寶石軸承	有	無
保護地線	有	無
開關設定	5mm以上	10mm以上
PLC控制	可直接使用	須經過修改
CE認證	有	無

壓力範圍 (Kg/cm <sup>2</sup> /psi)			
76cmHg~0	0~1	0~35	0~700
76cmHg~1	0~2	0~50	0~1000
76cmHg~2	0~3	0~70	
76cmHg~3	0~4	0~100	
76cmHg~4	0~7	0~150	
76cmHg~6	0~10	0~250	
76cmHg~10	0~15	0~350	
76cmHg~15	0~20	0~400	
76cmHg~20	0~25	0~500	





EPG-75-A



EPG-75-B



EPG-75-A1



EPG-75-D

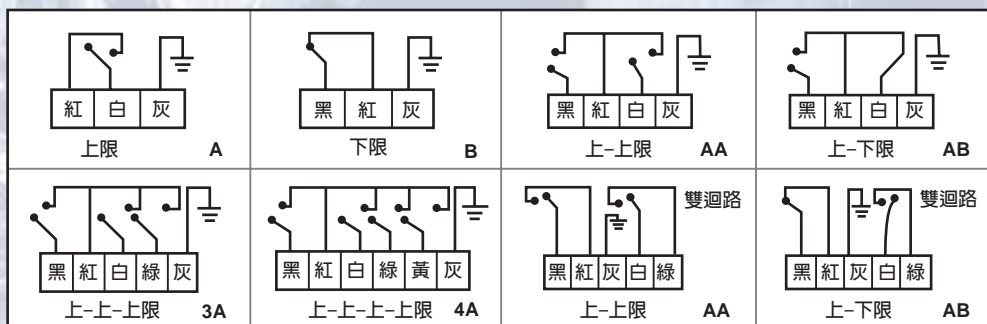
### 電氣特點

- 電壓操作範圍：250V (MAX)
- 開始電流：1.0A (MAX)
- 中斷電流：1.0A (MAX)
- 永久電流：0.6A (MAX)
- 中斷容量： $\approx 30W \sim 50VA$  (MAX)
- 接點材質：Ag80 Ni20
- 周圍環境溫度： $-20^{\circ}C \sim +70^{\circ}C$

### 製造規格

- 型號：EPG-75 (3")、EPG-100 (4")
- 型式：直立式、埋入式。
- 種類：壓力表、真空表、聯成表。
- 外殼：不銹鋼AISI 304。
- 鏡面：壓克力。
- 指針：鋁。
- 巴登管：不銹鋼AISI 316。
- 內機：不銹鋼AISI 304。
- 接續部：銅或不銹鋼AISI 304、316，1/2"PT、NPT、PF。
- 接線端子：固定式端子。
- 接點型式：上限(A)、下限(B)。
- 接點選擇：單接點、雙接點、三接點、四接點。
- 精確度： $\pm 1.0\%$  F.S.。
- 刻劃單位：psi、bar、kPa、MPa、Kg/cm<sup>2</sup>等單位。

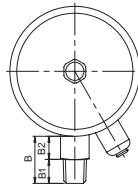
接點式線路圖：



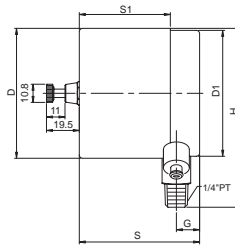
註：A:常開 B:常閉



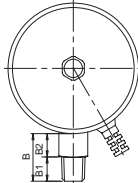
EPG-75-A



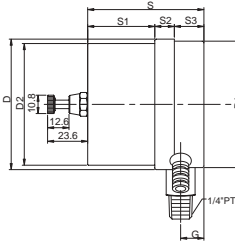
EPG-75-A



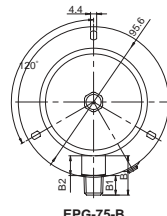
EPG-75-A1



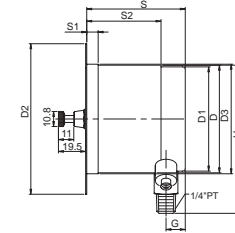
EPG-75-A1



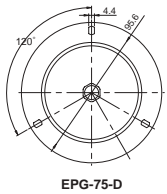
EPG-75-B



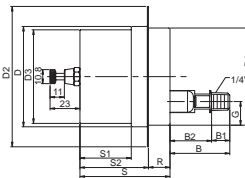
EPG-75-B



EPG-75-D



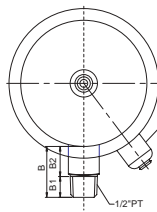
EPG-75-D



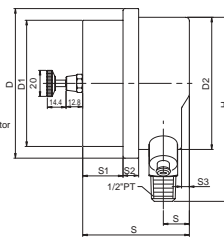
型號	D	D1	D2	D3	B	B1	B2	S	S1	S2	S3	R	G	H
EPG-75-A	77.6	74.8			28	14	14	71.5	54.1				13.8	106.2
EPG-75-A1	77.2	74.8	71.6		28	14	14	69.4	39.5	11.5	17.4	18.0	13.7	
EPG-75-B	77.6	74.8	108	78.6	28.2	14	14.2	71	8.2	53			13.8	106.2
EPG-75-D	77.6	74.8	108	72	46	14	32.5	69.3	39.5	52.7		16.6	18.2	



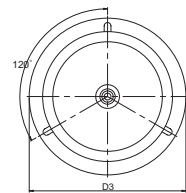
EPG-100-A



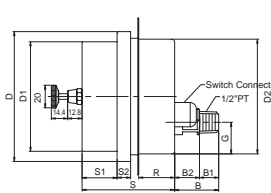
EPG-100-A



EPG-100-D



EPG-100-D



型號	D	D1	D2	D3	B	B1	B2	S	S1	S2	S3	R	G	H
EPG-100-A IPG-100-A	115	97	101.6		34	16	18	82	31	12	6		20	141.5
EPG-100-D IPG-100-D	115	97	101.6	138.8	39	17	22	82	39.5	52.4		31.8	28	



# 固定式壓力表開關

系列: EEPG

型號: 40/50/63-LM

## 說明

EEPG-40/50/63-LM 固定式壓力表開關:

壓力表配合非接觸式感應開關使用，當壓力變化時可直接由指針位置的變化得知壓力與壓力設定開關點的相對關係，非接觸式感應開關整合於壓力表內使壓力顯示與壓力設定點之間無誤差，能及時反應壓力到達設定點的壓力，而一般的壓力開關則須外加一個壓力表，而壓力表的誤差與壓力開關的誤差無法整合卻產生相對的壓力誤差。

非接觸式感應開關因無觸點，所以無火花燒蝕現象而產生的接觸點發生積碳而失去作用，使用壽命比起一般的壓力開關長且穩定，正常使用下壽命達一百萬次以上。

反應時間快(1.0/0.2 millisecond的動作/復歸時間)，能快速反應設定壓力，可選擇不銹鋼巴登管或內機，增長使用壽命。



EEPG-50-LM

## 產品規格

### 材質

鐵電鍍鉻

### 開關精度

<±0.5%

### 壓力單位

PSI, BAR, KPA, MPA, Kg, kPa等

### 壓力範圍

0-1000 Kg

### 精度

<±1.5%

### 接續部

1/4" NPT, PT, PF, M12x1.5等

### 接點與功率

接點型式: 上限A (NO), 下限B (NC)

接點選擇: 單接, 雙接

接點型式: SPST Form B

電壓操作範圍: 24 VDC

開閉功率: 10 VA

開閉電流: 0.42A DC

通電電流: 0.42A DC

## 適用行業

冷凍與自動控制

幫浦與閥門

空壓與油壓

空氣壓縮機自動機械

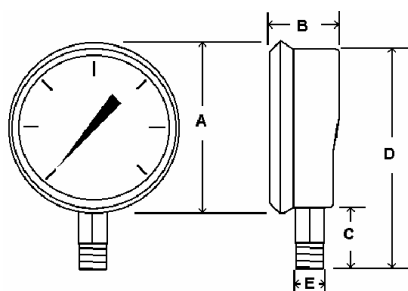
廢水處理

農業機械

食品工業

石油與噴灑系統

## 尺寸圖



型號	A	B	C	D	E
EEPG-40	48	26.5	23	58	10
EEPG-50	57	32	23	71	10
EEPG-63	71	33	27	90	13



# 固定式壓力表開關

系列: EEPG

型號: 40/50/63-CBM-NF

## Features

EEPG-40/50/63-CBM-NF 固定式壓力表開關:

壓力表配合非接觸式感應開關使用，當壓力變化時可直接由指針位置的變化得知壓力與壓力設定開關點的相對關係，非接觸式感應開關整合於壓力表內使壓力顯示與壓力設定點之間無誤差，能及時反應壓力到達設定點的壓力，而一般的壓力開關則須外加一個壓力表，而壓力表的誤差與壓力開關的誤差無法整合卻產生相對的壓力誤差。

非接觸式感應開關因無觸點，所以無火花燒蝕現象而產生的接觸點發生積碳而失去作用，使用壽命比起一般的壓力開關長且穩定，正常使用下壽命達一百萬次以上。

反應時間快(1.0/0.2 millisecond的動作/復歸時間)，能快速反應設定壓力，可選擇不銹鋼巴登管或內機，增長使用壽命。



EEPG-63-CBM-NF

## 產品規格

材質

鐵電鍍鉻

開關精度

<±0.5%

壓力單位

PSI, BAR, KPA, MPA, Kg, kPa等

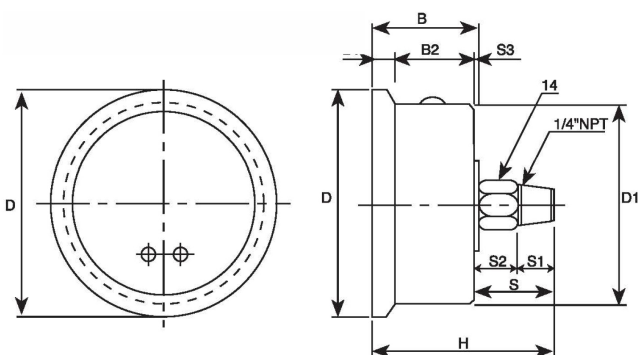
壓力範圍

0-1000 Kg

精度

<±1.5%

## 尺寸圖



型號	D	B	D1	B2	H
EEPG-40	48	26.5	41	19	45
EEPG-50	57	27	51	19	45
EEPG-63	71	32	63	24.5	58.5

## 適用行業

冷凍與自動控制

幫浦與閥門

空壓與油壓

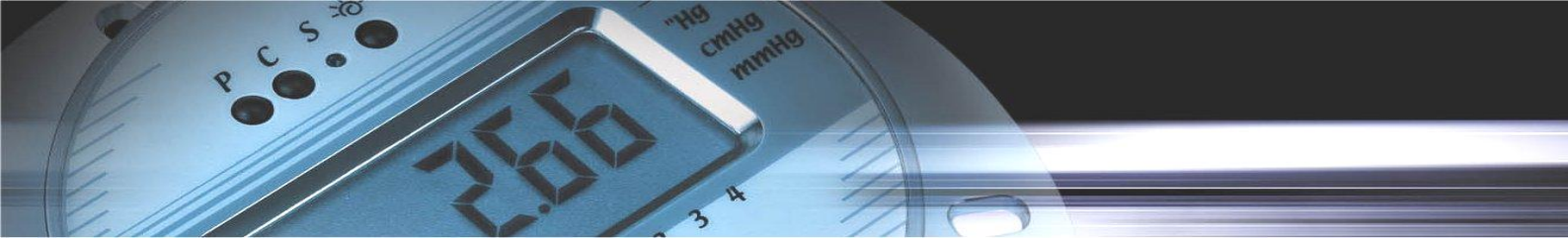
空氣壓縮機自動機械

廢水處理

農業機械

食品工業

石油與噴灑系統



# 固定式壓力表開關

系列: EEPG

型號: 100FX

## 說明

EEPG-100FX 固定式壓力表開關:

壓力表配合非接觸式感應開關使用，當壓力變化時可直接由指針位置的變化得知壓力與壓力設定開關點的相對關係，非接觸式感應開關整合於壓力表內使壓力顯示與壓力設定點之間無誤差，能及時反應壓力到達設定點的壓力，而一般的壓力開關則須外加一個壓力表，而壓力表的誤差與壓力開關的誤差無法整合卻產生相對的壓力誤差。

非接觸式感應開關因無觸點，所以無火花燒蝕現象而產生的接觸點發生積碳而失去作用，使用壽命比起一般的壓力開關長且穩定，正常使用下壽命達一百萬次以上。 **整合式的壓力繼電器能夠讓非接觸式感應開關承受10A的電流。**

反應時間快(1.0/0.2 millisecond的動作/復歸時間)，能快速反應設定壓力，可選擇不銹鋼巴登管或內機，增長使用壽命。



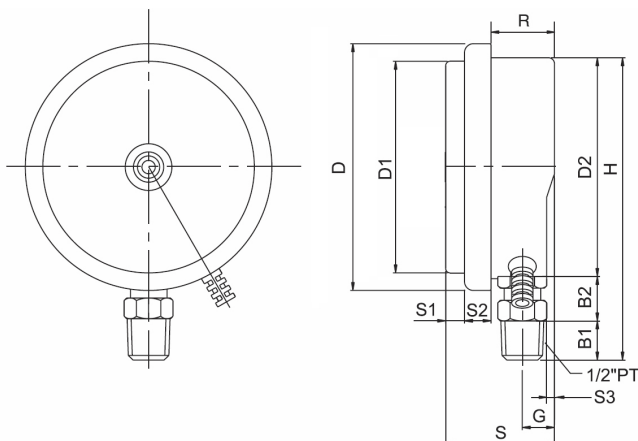
## 產品規格

<b>材質</b>	<b>接續部</b>
鐵電鍍鉻	1/2" NPT, PT, PF, M20x1.5
<b>開關精度</b>	<b>接點與功率</b>
<±0.5%	Type of Fixed Contacts: A (NO), B (NC)
<b>壓力單位</b>	Contact Setting: B (NC) / A (NO)
PSI, BAR, KPA, MPA, Kg, kPa等	Contact Form: SPST Form B
<b>壓力範圍</b>	<b>Power: Max. 250 VAC/30 VDC @ 10 A</b>
0-1000 Kg	Input Power & Wiring: 24 VDC, + (Red), -0V(Black)
<b>精度</b>	Contact Wiring: @客戶指定, +(White), Com(Green)
<±1.5%	@客戶指定, +(Yellow), Com(Grey)

## 適用行業

- 冷凍與自動控制
- 幫浦與閥門
- 空壓與油壓
- 空氣壓縮機自動機械
- 廢水處理
- 農業機械
- 食品工業
- 石油與噴灑系統

## 尺寸圖



Model	D	D1	D2	D3	B	B1	B2	S	S1	S2	S3	R	G	H
EEPG-100FX	115	97	101.6			16	18	61	8.5	12	6	40	20	141.5

# SF<sub>6</sub> GAS DENSITY MONITORS FOR BOTH INDOOR AND OUTDOOR INSTALLATIONS, FILLED

MODEL: SPG-100

## SPECIFICATIONS

These instruments are manufactured to monitor the electrical operations on hermetically sealed systems containing Sulphur Hexafluoride gas (SF<sub>6</sub>). The indication and electrical operations are calibrated to the gas density (isochore) based on the changes of pressure and temperature relations. The SPG-100 is suitable for both indoor and outdoor installations to meet most of the applications demanded on market.

The oil filled executions are particularly suitable for installations when vibrations are apparent.

Switchgear is hermetically sealed and filled with SF<sub>6</sub> gas. The material properties of SF<sub>6</sub> gas which are essential for such applications, such as the electrical disruptive strength or the electric light arc quenching capability, are dependent on the density of the SF<sub>6</sub> gas. The required SF<sub>6</sub> gas density depends on the respective application. This means that the functional safety of the entire system is strongly dependent on the density of SF<sub>6</sub> gas which is why it must be monitored.



SPG-100  
錶內充油型

## GENERAL CHARACTERISTICS

### NOMINAL DIAMETERS (mm)

錶圓直徑  
100 (DN100)

### ACCURACY

精度等級  
±1,0% at +20°C of Ambient Temp.  
±2,5% within the Ambient Temperature  
Ranges between -20°C...60°C related  
to the calibrated pressure of the  
reference isochore  
精度等級±1,0% 溫度 20°C  
精度±2,5% 溫度-20°C...60°C

### POINTER

指針  
Black Aluminum  
鋁

### PRESSURE FOR FILLING

錶面注入壓力點  
Colors Sectors as per Customer's  
Specification. Refer to Attachment 1  
參照附錄 1

### ALARM CONTACTS

警報接點/開關功率  
Non-Adjustable Contacts with  
Antitampering Sealing:  
-On Air with Magnetic Block  
(80%Ag-20%Ni, 10µm Gold-Plated)  
-Maximum Contact Rating with  
Non-Inductive Ohmic Load  
Filled: 20W / 20VA, Maximum 1A  
最大接點負載: 20W / 20VA  
最大接點電壓: DC 250 V  
接點材料: 80%銀-20%鎳, 10µm 鍍金

### WINDOW

錶玻璃  
Safety Glass  
材質: 安全錶玻璃

## TECHNICAL FEATURES

### AMBIENT TEMPERATURE

環境溫度  
-20...+60°C

### CASE

錶殼  
Fully Welded Stainless Steel AISI 304  
Filled with Silicon Dielectric Oil  
Leakage Rate ≤ 1·10<sup>-5</sup> mbar·1/s  
(Helium Leak Test with Mass  
Spectrometer)  
Hermetically Sealed Design  
材質: 不鏽鋼  
密封性: 洩漏率 ≤ 1·10<sup>-5</sup> mbar·1/s

### PROTECTION DEGREE

防護等級  
IP 65 as per EN 60 529 / IEC 529

## RING

### 上殼

Bayonet Lock, Stainless Steel AISI 304  
with Antitampering Sealing  
不鏽鋼 AISI 304

## MOVEMENT

### 傳動機芯

Stainless Steel with Bimetallic  
Temperature Compensator  
材質: 不鏽鋼  
溫度補償方式: 雙金屬連接

## STORAGE TEMPERATURE

### 儲藏溫度

-50...+60°C

## GAS SEAL

### 密封性

Leakage Rate  $\leq 1 \cdot 10^{-8}$  mbar·l/s  
(Helium Leak Test with Mass  
Spectrometer)

## DIAL

### 錶盤

White Aluminum with Black Markings  
鋁, 刻度盤分 紅-橘-綠三色區間  
錶面刻度指示: 阿拉伯數字式

## PRESSURE CONNECTION

### 壓力接口

Fully Welded Stainless Steel AISI 316  
M20 x 1,5  
G½B Thread (EN 837), SW22  
材質: 不鏽鋼 AISI 316  
壓力接口 G1/2B

## RANGES

### 壓力範圍

Refer to Attachment 1  
參照附錄 1

## WEIGHT

### 重量

1.2 KG

## PRESSURE ELEMENT

### 壓力測量敏感元件

Welded Stainless Steel AISI 316  
Leakage Rate  $\leq 1 \cdot 10^{-8}$  mbar·l/s  
(Helium Leak Test)  
不鏽鋼 AISI 316 焊接  
密封性: 洩漏率  $\leq 1 \cdot 10^{-8}$  mbar·l/s

## ELECTRICAL CONNECTION

### 電氣接口

Junction Box with Cable Gland  
M20 x 1,5 – PG 13,5 (2,5 mm<sup>2</sup>)  
接線盒電纜線接口 M20x1.5  
Big Cable: 64 mm

## INSTALLATION LOCATIONS

### 安裝地點

Indoor and Outdoor Installations  
符合室內與室外安裝

## HIGH VOLTAGE TEST

### 高壓測試

2 kV, 50Hz, 1s (Internal Circuit)  
2 kV 50 Hz, 1s (針對殼體內部電路)

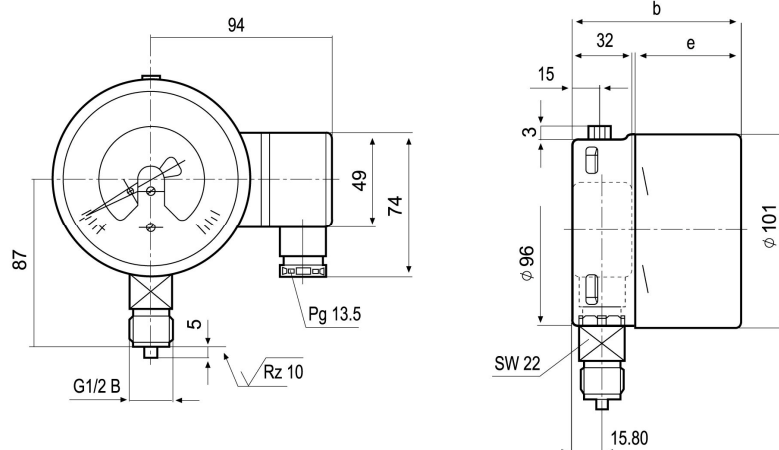
## OPTIONS & ACCESSORIES

Junction Box on the Left

Contact Adjustment Adjustable

Removable Junction Box – PG13,5

## DIMENSIONS (MM)



DIMENSIONS (MM)	b	e
Single/Double Contacts with Isolating Layers	96	63
Triple Contacts with Isolating Layers	96	63

### POWER RATINGS: MAXIMUM CONTACT RATING

MAXIMUM CONTACT RATING WITH NON INDUCTIVE (OHMIC LOAD)	MAGNETIC SNAP-ACTION CONTACT	
	GAS FILLED GAUGES	LIQUID FILLED GAUGES
Maximum Voltage 最大接點電壓(MSR)	250 V	250 V
Current Ratings:		
Make Rating:	1,0 A	1,0 A
Break Rating:	1,0 A	1,0 A
Continuous Load	0,6 A	0,6 A
Maximum Load	30 W 50 VA	20 W 20 VA

### RECOMMENDED CONTACT RATINGS

VOLTAGE (DIN IEC 38) DC / AC	MAGNETIC SNAP-ACTION CONTACT					
	GAS FILLED GAUGES			LIQUID FILLED GAUGES		
	Ohmic Load		Inductive Load $\cos\phi>0,7$	Ohmic Load		Inductive Load $\cos\phi>0,7$
V	DC mA	AC mA	mA	DC mA	AC mA	mA
<b>230</b>	100	120	65	65	90	40
<b>110</b>	200	240	130	130	180	85
<b>48</b>	300	450	200	190	330	130
<b>24</b>	400	600	250	250	450	150

Note: Please refer to the user's manual for detailed maximum power ratings and recommendations.



## Attachment 1

## 附錄 1

Pressure For Filling 錶面注入壓力點 (PF)	5.0 kg/cm <sup>2</sup> • G	5.5 kg/cm <sup>2</sup> • G	6.0 kg/cm <sup>2</sup> • G
Pressure Range 壓力範圍	-760mmHg to 9.0 kg/cm <sup>2</sup> • G	-760mmHg to 9.0 kg/cm <sup>2</sup> • G	-760mmHg to 9.0 kg/cm <sup>2</sup> • G
Calibration Temp. 校正溫度	+20° C	+20° C	+20° C
Scale Marking 標示範圍			
Red Sector 紅色標示區	-760mmHg up to 4.0 kg/cm <sup>2</sup> • G	-760mmHg up to 4.5 kg/cm <sup>2</sup> • G	-760 mmHg up to 5.0 kg/ cm <sup>2</sup> • G
Orange Sector 橘色標示區	4.0 kg/cm <sup>2</sup> • G up to 4.5 kg/cm <sup>2</sup> • G	4.5 kg/cm <sup>2</sup> • G up to 5.0 kg/cm <sup>2</sup> • G	5.0 kg/cm <sup>2</sup> • G up to 5.5 kg/cm <sup>2</sup> • G
Green Sector 綠色標示區	4.5 kg/cm <sup>2</sup> • G up to 9.0 kg/cm <sup>2</sup> • G	5.0 kg/cm <sup>2</sup> • G up to 9.0 kg/cm <sup>2</sup> • G	5.5 kg/cm <sup>2</sup> • G up to 9.0 kg/cm <sup>2</sup> • G
Calibration at Press 校正壓力 (PC)	4.5 kg/cm <sup>2</sup> • G	5.0 kg/cm <sup>2</sup> • G	5.5 kg/cm <sup>2</sup> • G
表面壓力設定第一點 (PS1)	4.5 kg/cm <sup>2</sup> • G	5.0 kg/cm <sup>2</sup> • G	5.5 kg/cm <sup>2</sup> • G
表面壓力設定第二點 (PS2)	4.0 kg/cm <sup>2</sup> • G	4.5 kg/cm <sup>2</sup> • G	5.0 kg/cm <sup>2</sup> • G
最大接點電壓	DC 250 V	DC 250 V	DC 250 V

# 帶信號輸出壓力表



系列: MTG

型號: 63

## 特色

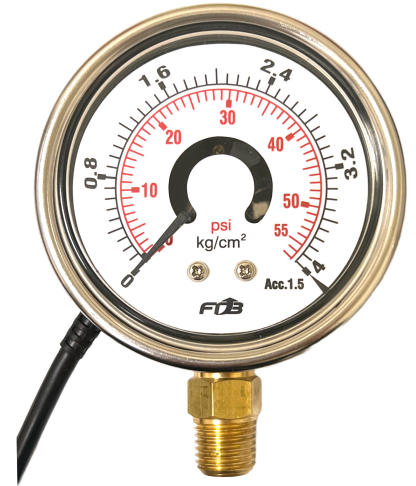
MTG-63帶信號輸出壓力表:

MTG-63帶信號輸出壓力表配合非接觸式傳感器使用，當壓力變化時可直接由指針位置的變化得知壓力與壓力傳感器設定的相對關係，非接觸式傳感器整合於壓力表內使壓力顯示與傳感器設定之間無誤差，更能及時反應壓力到達設定點的壓力，非接觸式傳感器無磨損、摩擦與阻力比一般壓力傳感器使用壽命更常更穩定。而一般的壓力傳感器通常外加一個壓力表使用，而壓力表的誤差與壓力傳感器的誤差無法整合卻產生相對的壓力誤差。另外，MTG-63反應時間快(3 microsecond)，比起一般壓力傳感器的反應速度(5-50 millisecond)速度快1000倍，更能快速反應設定壓力，可選擇不銹鋼巴登管或內機，增長使用壽命。

MTG-63除了比一般壓力傳感器速度更快外、又有帶壓力表可顯示壓力，當設備端停電時，MTG-63還能正常顯示壓力。

MTG-63安裝方便，如同安裝一般壓力表，只需將壓力接頭直接安裝至設備端壓力接口即可，MGT-63帶有1米接線可直接將接線接至設備HMI(人機介面)無須另外安裝三通閥門連接壓力表與壓力傳感器，安裝使用方便。

MTG-63提供壓力至1000 bar適合目前市場大部分設備使用。



## 規格

### 外殼

不鏽鋼 304

### 壓力表精度

< ± 1.5%

### 壓力單位

PSI, BAR, KPA, MPA, Kg, kPa

### 壓力量程

真空/聯成/0-15000 psi之間壓力

### 傳感器精度

< ± 1.5%

### 接續部

1/4" NPT, PT, PF

### 電源

DC 10-30V (建議24V)

### 類比/模擬信號

4-20 mA (3線)

### NPN/PNP開關

5個模式可選擇 (AA/AB/BB/BA/OFF)

### 通訊協議

RS-485 Modbus RTU

## 應用

冷凍與自動控制

幫浦與閥門

空壓與油壓

空氣壓縮機自動機械 廢水處理

農業機械

食品工業

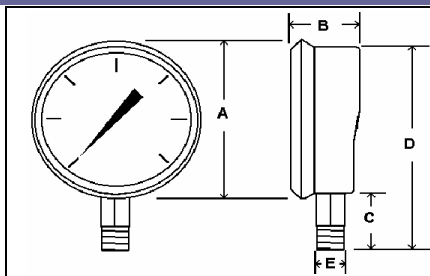
石油與噴灑系統

通用機械設備製造

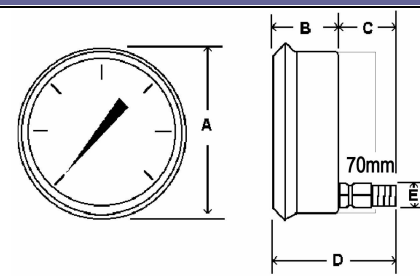
科技技術與醫用氣體

可再生能源

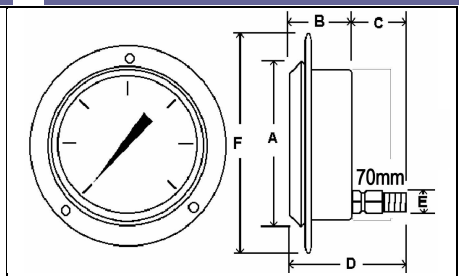
## 尺寸



MTG-63-LM



MTG-63-LBM



MTG-63-LBMF

型號	A	B	C	D	E	F
MTG-63-LM	2.80" / 71mm	1.57" / 40mm	0.98" / 25mm	3.78" / 96mm	0.47" / 12mm	
MTG-63-LBM	2.80" / 71mm	1.57" / 40mm	0.98" / 25mm	2.72" / 69mm	0.47" / 12mm	
MTG-63-LBMF	2.80" / 71mm	1.57" / 40mm	0.98" / 25mm	2.72" / 69mm	0.47" / 12mm	3.94" / 100mm

# 帶信號輸出壓力表



系列: MTG

型號: 100

## 特色

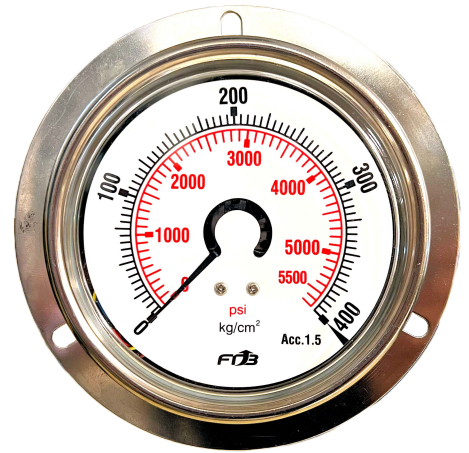
MTG-100帶信號輸出壓力表:

MTG-100帶信號輸出壓力表配合非接觸式傳感器使用，當壓力變化時可直接由指針位置的變化得知壓力與壓力傳感器設定的相對關係，非接觸式傳感器整合於壓力表內使壓力顯示與傳感器設定之間無誤差，更能及時反應壓力到達設定點的壓力，非接觸式傳感器無磨損、摩擦與阻力比一般壓力傳感器使用壽命更常更穩定。而一般的壓力傳感器通常外加一個壓力表使用，而壓力表的誤差與壓力傳感器的誤差無法整合卻產生相對的壓力誤差。另外，MTG-100反應時間快(3 microsecond)，比起一般壓力傳感器的反應速度(5-50 millisecond)速度快1000倍，更能快速反應設定壓力，可選擇不銹鋼巴登管或內機，增長使用壽命。

MTG-100除了比一般壓力傳感器速度更快外、又有帶壓力表可顯示壓力，當設備端停電時，MTG-100還能正常顯示壓力。

MTG-100安裝方便，如同安裝一般壓力表，只需將壓力接頭直接安裝至設備端壓力接口即可，MGT-100帶有1米接線可直接將接線接至設備HMI(人機介面)無須另外安裝三通閥門連接壓力表與壓力傳感器，安裝使用方便。

MTG-100提供壓力至1000 bar適合目前市場大部分設備使用。



## 規格

### 外殼

不鏽鋼 304

### 壓力表精度

< ± 1.5%

### 壓力單位

PSI, BAR, KPA, MPA, Kg, kPa

### 壓力量程

真空/聯成/0-15000 psi之間壓力

### 傳感器精度

< ± 1.5%

### 接續部

1/4", 3/8", 1/2", NPT, PT, PF

### 電源

DC 10-30V (建議24V)

### 類比/模擬信號

4-20 mA (3線)

### NPN/PNP開關

5個模式可選擇 (AA/AB/BB/BA/OFF)

### 通訊協議

RS-485 Modbus RTU

### 冷凍與自動控制

幫浦與閥門

空壓與油壓

空氣壓縮機自動機械 廢水處理

農業機械

食品工業

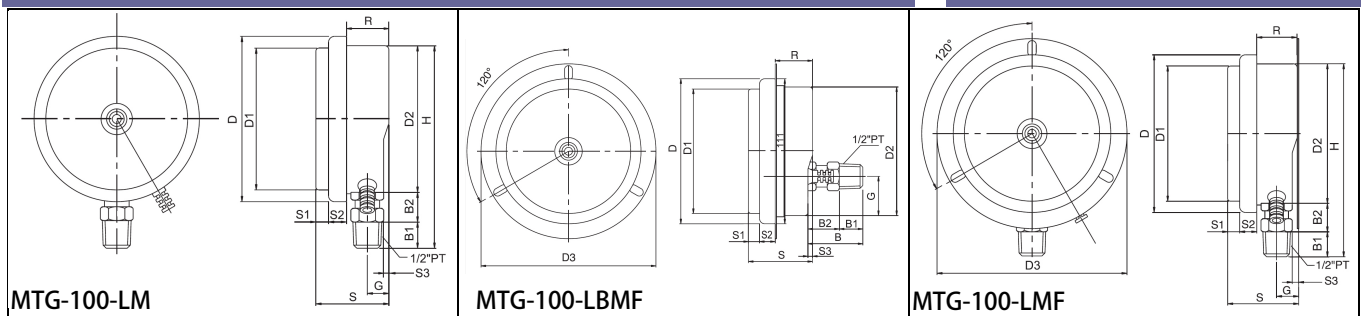
石油與噴灑系統

通用機械設備製造

科技技術與醫用氣體

可再生能源

## 尺寸



型號	D	D1	D2	D3	B	B1	B2	S	S1	S2	S3	R	G	H
MTG-100-LM	111	95.2	98.4			18	24	49	8.5	12	3.5	28.5	14.5	136
MTG-100-LBMF	111	95.2	98.4	133.8	42	18	24	49	8.5	12	3.5	28.5	30	
MTG-100-LMF	111	95.2	98.4	133.8		18	24	49	8.5	12	3.5	28.5	14.5	136

# 電接點壓力計 (充油式)

型號: EPG-100 Liquid-Filled

## 說明

電氣警報接點根據儀器指針的位置接通(A接點-NO)或斷開(B接點-NC)電氣控制電路來達到控制的目的。

接點可在壓力計錶盤的整個延伸範圍內進行調整(0-滿刻度)。電接點壓力計的上蓋中心有一個調整旋鈕用來調整接點開關(上限或下限)至用戶需要控制的壓力。

當電接點壓力計指針達到設定的壓力時，觸點動作。



EPG-100

## 產品規格

表面徑 (mm)

100 (DN100)

精度

±1,0% F.S.

指針

黑色鋁

上蓋

旋蓋, 不鏽鋼AISI 304

壓力範圍

真空 · 聯成 · 0-1000 kg

重量

1.0 KG

校正壓力

依照客戶指示

接點開關

可調整接點開關

-接點材質

(80%Ag-20%Ni, 10µm Gold-Plated)

-最大接點功率

-30W / 50VA, Maximum 1A

-最大接點數

-4個

上蓋

透明PC

內機

德國進口AISI 316

面板

鋁或是依照客戶制定面板

## 技術特色

環境溫度

-20...+60°C

外殼

全焊接不銹鋼 AISI 304 外殼 · 充砂油

保護等級

IP 65 as per EN 60 529 / IEC 529

儲存溫度

-50...+60°C

接續部

全焊接不銹鋼 AISI 316 M20 x 1,5  
G½ B Thread (EN 837), SW22

巴登管

德國進口不銹鋼 AISI 316

**電器接頭**

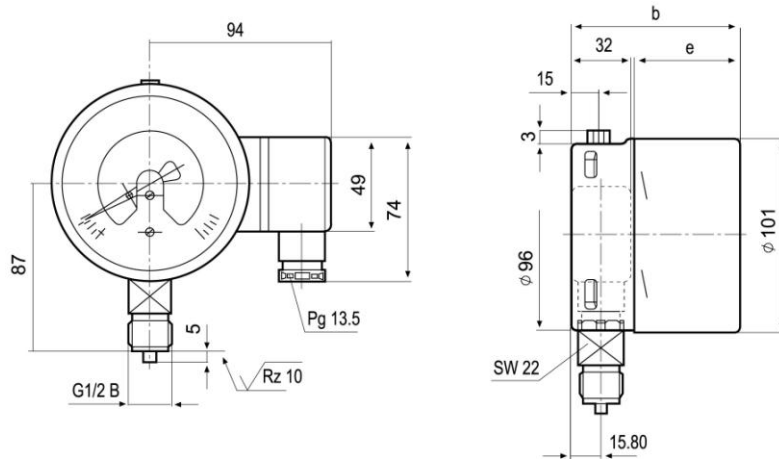
1.5公尺線材

M20 x 1,5 – PG 13,5 (2,5 mm<sup>2</sup>)

**配件**

左或右接線盒 – PG13,5

**尺寸 (MM)**



DIMENSIONS (MM)	b	e
Single/Double Contacts with Isolating Layers	96	63
Triple Contacts with Isolating Layers	96	63

**POWER RATINGS: MAXIMUM CONTACT RATING**

MAXIMUM CONTACT RATING WITH NON INDUCTIVE (OHMIC LOAD)	MAGNETIC SNAP-ACTION CONTACT	
	GAS FILLED GAUGES	LIQUID FILLED GAUGES
Maximum Voltage (MSR) $U_{eff}$	250 V	250 V
Current Ratings:		
Make Rating:	1,0 A	1,0 A
Break Rating:	1,0 A	1,0 A
Continuous Load	0,6 A	0,6 A
Maximum Load	30 W    50 VA	20 W    20 VA

**RECOMMENDED CONTACT RATINGS**

VOLTAGE (DIN IEC 38) DC / AC	MAGNETIC SNAP-ACTION CONTACT					
	GAS FILLED GAUGES			LIQUID FILLED GAUGES		
	Ohmic Load		Inductive Load $\cos\phi > 0,7$	Ohmic Load		Inductive Load $\cos\phi > 0,7$
V	DC mA	AC mA	mA	DC mA	AC mA	mA
<b>230</b>	100	120	65	65	90	40
<b>110</b>	200	240	130	130	180	85
<b>48</b>	300	450	200	190	330	130
<b>24</b>	400	600	250	250	450	150

Note: Please refer to the user's manual for detailed maximum power ratings and recommendations.

: EPG-100 Liquid-Filled

**說明**

電氣警報接點根據儀器指針的位置接通(A接點-NO)或斷開(B接點-NC)電氣控制電路來達到控制的目的。

接點可在壓力計錶盤的整個延伸範圍內進行調整(0-滿刻度)。電接點壓力計的上蓋中心有一個調整旋鈕用來調整接點開關(上限或下限)至用戶需要控制的壓力。

當電接點壓力計指針達到設定的壓力時，觸點動作。



EPG-100

**產品規格**

**表面徑 (mm)**

100 (DN100)

**精度**

±1,0% F.S.

**指針**

黑色鋁

**上蓋**

旋蓋, 不銹鋼 AISI 304

**壓力範圍**

真空 · 聯成 · 0-1000 kg

**重量**

1.2 KG

**校正壓力**

依照客戶指示

**接點開關**

可調整接點開關

-接點材質

(80%Ag-20%Ni, 10µm Gold-Plated)

-最大接點功率

-30W / 50VA, Maximum 1A

-最大接點數

-4個

**上蓋**

透明PC

**內機**

德國進口AISI 316

**面板**

鋁或是依照客戶制定面板

**技術特色**

**環境溫度**

-20...+60°C

**外殼**

全焊接不銹鋼 AISI 304 外殼 · 充矽油

**保護等級**

IP 65 as per EN 60 529 / IEC 529

**儲存溫度**

-50...+60°C

**接續部**

全焊接不銹鋼 AISI 316 M20 x 1,5  
G½ B Thread (EN 837), SW22

**巴登管**

德國進口不銹鋼 AISI 316

**電器接頭**

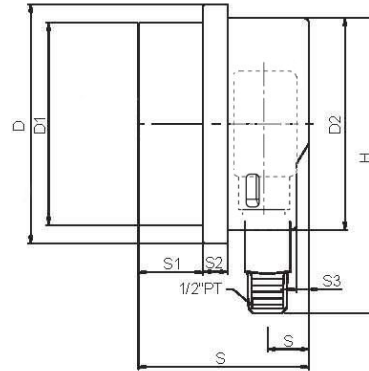
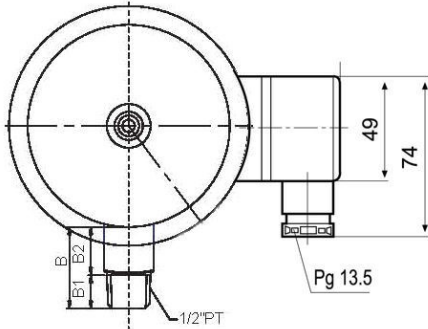
1.5公尺線材

M20 x 1,5 – PG 13,5 (2,5 mm<sup>2</sup>)

**配件**

左或右接線盒 – PG13,5

**尺寸 (MM)**



DIMENSIONS (MM)	b	e
Single/Double Contacts with Isolating Layers	96	63
Triple Contacts with Isolating Layers	96	63

**POWER RATINGS: MAXIMUM CONTACT RATING**

MAXIMUM CONTACT RATING WITH NON INDUCTIVE (OHMIC LOAD)	MAGNETIC SNAP-ACTION CONTACT	
	GAS FILLED GAUGES	LIQUID FILLED GAUGES
Maximum Voltage (MSR) $U_{eff}$	250 V	250 V
Current Ratings:		
Make Rating:	1,0 A	1,0 A
Break Rating:	1,0 A	1,0 A
Continuous Load	0,6 A	0,6 A
Maximum Load	30 W 50 VA	20 W 20 VA

**RECOMMENDED CONTACT RATINGS**

VOLTAGE (DIN IEC 38) DC / AC	MAGNETIC SNAP-ACTION CONTACT					
	GAS FILLED GAUGES			LIQUID FILLED GAUGES		
	Ohmic Load		Inductive Load $\cos\phi > 0,7$	Ohmic Load		Inductive Load $\cos\phi > 0,7$
V	DC mA	AC mA	mA	DC mA	AC mA	mA
<b>230</b>	100	120	65	65	90	40
<b>110</b>	200	240	130	130	180	85
<b>48</b>	300	450	200	190	330	130
<b>24</b>	400	600	250	250	450	150

Note: Please refer to the user’s manual for detailed maximum power ratings and recommendations.



# 電接點壓力計 (透明上蓋)

型號: EPG-100-A (725.11/725.13) LOWER MOUNT

## 說明

電氣警報接點根據儀器指針的位置接通(A接點-NO)或斷開(B接點-NC)電氣控制電路來達到控制的目的。

接點可在壓力計錶盤的整個延伸範圍內進行調整(0-滿刻度)。電接點壓力計的上蓋中心有一個調整旋鈕用來調整接點開關(上限或下限)至用戶需要控制的壓力。

當電接點壓力計指針達到設定的壓力時，觸點動作。



EPG-100

## 產品規格

表面徑 (mm)

100 (DN100)

精度

±1,0% F.S.

指針

黑色鋁

上蓋

旋蓋, 鐵鍍鉻

壓力範圍

真空 · 聯成 · 0-1000 kg

重量

1.0 KG

校正壓力

依照客戶指示

接點開關

可調整接點開關

-接點材質

(80%Ag-20%Ni, 10µm Gold-Plated)

-最大接點功率

-30W / 50VA, Maximum 1A

-最大接點數

-4個

上蓋

透明PC

內機

德國進口AISI 430

面板

鋁或是依照客戶制定面板

## 技術特色

環境溫度

-20...+60°C

外殼

鐵鍍鉻

防護等級

無

儲存溫度

-50...+60°C

接續部

標準銅1/2" PT

選配不銹鋼 AISI 316 M20 x 1,5

G½ B Thread (EN 837), SW22, 1/2" PT

巴登管

德國進口不銹鋼 AISI 316



**電器接頭**

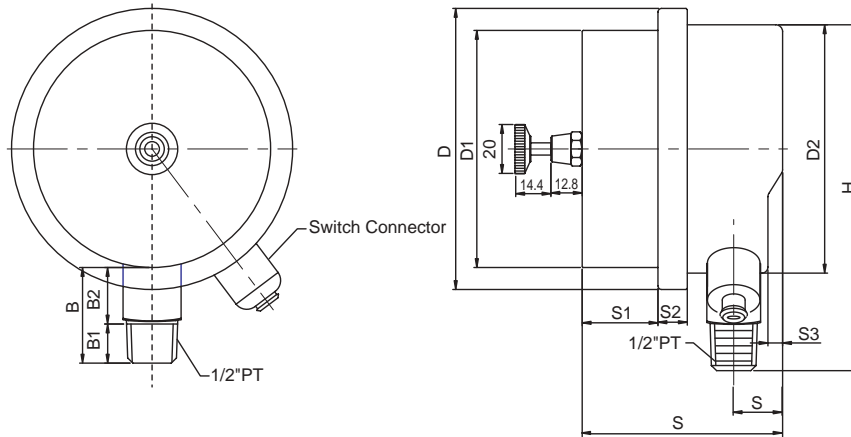
1.5公尺線材

M20 x 1,5 – PG 13,5 (2,5 mm<sup>2</sup>)

**配件**

左或右接線盒 – PG13,5

**尺寸 (MM)**



型號	D	D1	D2	D3	B	B1	B2	S	S1	S2	S3	R	G	H
EPG-100-A IPG-100-A	115	97	101.5		39	16	23	82	31	12	6		20	141.5

**POWER RATINGS: MAXIMUM CONTACT RATING**

MAXIMUM CONTACT RATING WITH NON INDUCTIVE (OHMIC LOAD)	MAGNETIC SNAP-ACTION CONTACT	
	GAS FILLED GAUGES	LIQUID FILLED GAUGES
Maximum Voltage (MSR) $U_{eff}$	250 V	250 V
Current Ratings:		
Make Rating:	1,0 A	1,0 A
Break Rating:	1,0 A	1,0 A
Continuous Load	0,6 A	0,6 A
Maximum Load	30 W    50 VA	20 W    20 VA

**RECOMMENDED CONTACT RATINGS**

VOLTAGE (DIN IEC 38) DC / AC	MAGNETIC SNAP-ACTION CONTACT			
	GAS FILLED GAUGES		LIQUID FILLED GAUGES	
	Ohmic Load		Inductive Load $\cos\phi > 0,7$	
	DC	AC	Ohmic Load	Inductive Load $\cos\phi > 0,7$
V	mA	mA	DC mA	AC mA
230	100	120	65	40
110	200	240	130	85
48	300	450	200	130
24	400	600	250	150

Note: Please refer to the user's manual for detailed maximum power ratings and recommendations.

# 電接點壓力計 (充油式)

型號: EPG-100 Liquid-Filled

## 說明

電氣警報接點根據儀器指針的位置接通(A接點-NO)或斷開(B接點-NC)電氣控制電路來達到控制的目的。

接點可在壓力計錶盤的整個延伸範圍內進行調整(0-滿刻度)。電接點壓力計的上蓋中心有一個調整旋鈕用來調整接點開關(上限或下限)至用戶需要控制的壓力。

當電接點壓力計指針達到設定的壓力時，觸點動作。



EPG-100

## 產品規格

表面徑 (mm)

100 (DN100)

精度

±1,0% F.S.

指針

黑色鋁

上蓋

旋蓋, 不鏽鋼AISI 304

壓力範圍

真空 · 聯成 · 0-1000 kg

重量

1.0 KG

校正壓力

依照客戶指示

接點開關

可調整接點開關

-接點材質

(80%Ag-20%Ni, 10µm Gold-Plated)

-最大接點功率

-30W / 50VA, Maximum 1A

-最大接點數

-4個

上蓋

強化玻璃

內機

德國進口AISI 316

面板

鋁或是依照客戶制定面板

## 技術特色

環境溫度

-20...+60°C

外殼

全焊接不銹鋼 AISI 304 外殼 · 充矽油

保護等級

IP 65 as per EN 60 529 / IEC 529

儲存溫度

-50...+60°C

接續部

全焊接不銹鋼 AISI 316 M20 x 1,5  
G½ B Thread (EN 837), SW22

巴登管

德國進口不銹鋼 AISI 316

**電器接頭**

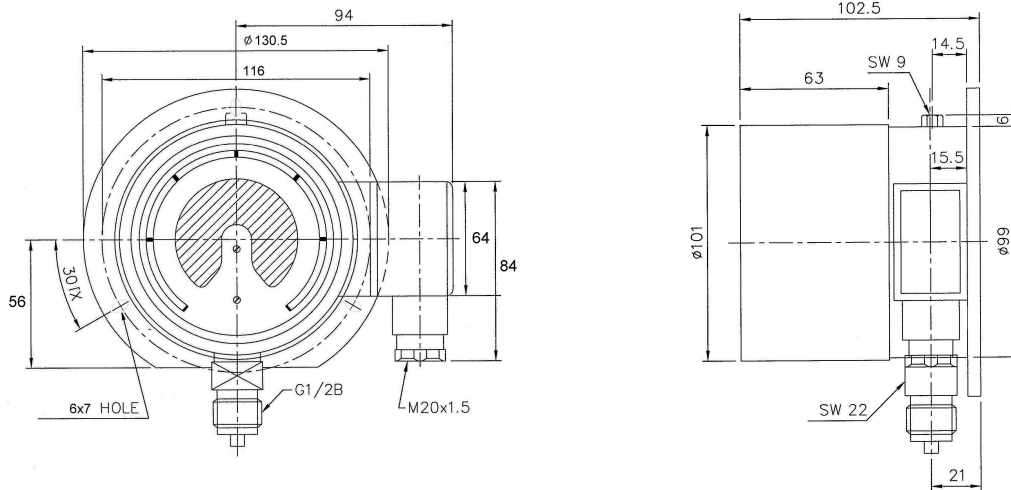
1.5公尺線材

M20 x 1,5 – PG 13,5 (2,5 mm<sup>2</sup>)

**配件**

左或右接線盒 – PG13,5

**尺寸 (MM)**



DIMENSIONS (MM)	b	e
Single/Double Contacts with Isolating Layers	96	63
Triple Contacts with Isolating Layers	96	63

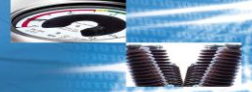
**POWER RATINGS: MAXIMUM CONTACT RATING**

MAXIMUM CONTACT RATING WITH NON INDUCTIVE (OHMIC LOAD)	MAGNETIC SNAP-ACTION CONTACT	
	GAS FILLED GAUGES	LIQUID FILLED GAUGES
Maximum Voltage (MSR) U <sub>eff</sub>	250 V	250 V
Current Ratings:		
Make Rating:	1,0 A	1,0 A
Break Rating:	1,0 A	1,0 A
Continuous Load	0,6 A	0,6 A
Maximum Load	30 W 50 VA	20 W 20 VA

**RECOMMENDED CONTACT RATINGS**

VOLTAGE (DIN IEC 38) DC / AC	MAGNETIC SNAP-ACTION CONTACT					
	GAS FILLED GAUGES			LIQUID FILLED GAUGES		
	Ohmic Load		Inductive Load cosφ>0,7	Ohmic Load		Inductive Load cosφ>0,7
	DC mA	AC mA	mA	DC mA	AC mA	mA
<b>230</b>	100	120	65	65	90	40
<b>110</b>	200	240	130	130	180	85
<b>48</b>	300	450	200	190	330	130
<b>24</b>	400	600	250	250	450	150

Note: Please refer to the user’s manual for detailed maximum power ratings and recommendations.



# 電接點壓力計 (透明上蓋)

型號: EPG-100-D (725.61) LOWER BACK MOUNT

## 說明

電氣警報接點根據儀器指針的位置接通(A接點-NO)或斷開(B接點-NC)電氣控制電路來達到控制的目的。

接點可在壓力計錶盤的整個延伸範圍內進行調整(0-滿刻度)。電接點壓力計的上蓋中心有一個調整旋鈕用來調整接點開關(上限或下限)至用戶需要控制的壓力。

當電接點壓力計指針達到設定的壓力時，觸點動作。

## 產品規格

表面徑 (mm)

100 (DN100)

精度

±1,0% F.S.

指針

黑色鋁

上蓋

旋蓋, 鐵鍍鉻

壓力範圍

真空 · 聯成 · 0-1000 kg

重量

1.0 KG

校正壓力

依照客戶指示

接點開關

可調整接點開關

-接點材質

(80%Ag-20%Ni, 10µm Gold-Plated)

-最大接點功率

-30W / 50VA, Maximum 1A

-最大接點數

-4個

上蓋

透明PC

內機

德國進口AISI 430

面板

鋁或是依照客戶制定面板

## 技術特色

環境溫度

-20...+60°C

外殼

鐵鍍鉻

防護等級

無

儲存溫度

-50...+60°C

接續部

標準銅1/2" PT

選配不銹鋼 AISI 316 M20 x 1,5

G½ B Thread (EN 837), SW22, 1/2" PT

巴登管

德國進口不銹鋼 AISI 316



EPG-100



**電器接頭**

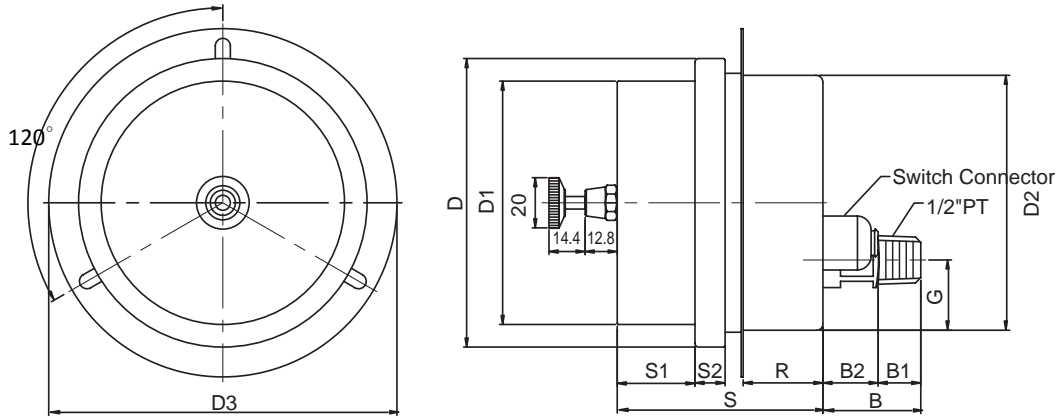
1.5公尺線材

M20 x 1,5 – PG 13,5 (2,5 mm<sup>2</sup>)

**配件**

左或右接線盒 – PG13,5

**尺寸 (MM)**



型號	D	D1	D2	D3	B	B1	B2	S	S1	S2	S3	R	G	H
EPG-100-D	115	97	101.5	138.8	39	16	23	82	31	12		32	28	
IPG-100-D														

**POWER RATINGS: MAXIMUM CONTACT RATING**

MAXIMUM CONTACT RATING WITH NON INDUCTIVE (OHMIC LOAD)	MAGNETIC SNAP-ACTION CONTACT	
	GAS FILLED GAUGES	LIQUID FILLED GAUGES
Maximum Voltage (MSR) $U_{eff}$	250 V	250 V
Current Ratings:		
Make Rating:	1,0 A	1,0 A
Break Rating:	1,0 A	1,0 A
Continuous Load	0,6 A	0,6 A
Maximum Load	30 W 50 VA	20 W 20 VA

**RECOMMENDED CONTACT RATINGS**

VOLTAGE (DIN IEC 38) DC / AC	MAGNETIC SNAP-ACTION CONTACT					
	GAS FILLED GAUGES			LIQUID FILLED GAUGES		
	Ohmic Load		Inductive Load $\cos\phi > 0,7$	Ohmic Load		Inductive Load $\cos\phi > 0,7$
V	DC mA	AC mA	mA	DC mA	AC mA	mA
230	100	120	65	65	90	40
110	200	240	130	130	180	85
48	300	450	200	190	330	130
24	400	600	250	250	450	150

Note: Please refer to the user's manual for detailed maximum power ratings and recommendations.



台灣雙葉工業股份有限公司  
41278 台中市大里區仁化工三路85號  
Phone +886-4-24968658  
Fax +886-4-24968659  
Email [ftb@ms3.hinet.net](mailto:ftb@ms3.hinet.net)

