

## 公司簡介

台灣雙葉工業股份有限公司—創立於1985年，主要生產高精確度之各類充油式壓力計、ABS壓力計、全不銹鋼壓力計、電接點式壓力計、隔膜式壓力計、一般型壓力計等，並與歐美專業製造商技術合作，為國內外著名之壓力計專業製造商及出口商，產品外銷遍及世界各地，廣為各界指定使用。

台灣雙葉工業股份有限公司為力求品質提昇，更與西德 Wiebrock Mess-und Regeltechnik GmbH 技術合作，且產品通過台灣工研院機械工業研究所壓力試驗部門，依照日本工業標準 JIS B 7505-1994 年版，9-4. 9-5. 9-6. 9-7 的各項標準，測試壓力計的重現性、靜態耐壓、動態耐壓及一百萬次耐久性嚴格測試合格，產品品質已與世界知名品牌並駕齊驅。

台灣雙葉工業股份有限公司於1996年通過英國BSI認證ISO 9002品質保證系統，1997年榮獲經濟部頒發象徵最高品質的台灣精品證書，1999年再通過瑞士SGS認證之CE歐規電氣標準，台灣雙葉工業股份有限公司在品質上不斷的創新研發使FTB品牌永遠居於世界領導地位。

「品質第一，交貨迅速」是我們堅持的理念，而「誠信、認真、負責」的工作態度亦是我們遵循的信條，「精益求精」—產品品質、服務品質、生產品質三大項目，為本公司之品質政策，其最終的目的亦是滿足客戶需求。

感謝您對台灣雙葉工業股份有限公司所生產FTB各式壓力計產品有興趣，我們深具信心能提供符合您在市場上的需求，我們的職責是提供客戶解決壓力計所面臨的各種問題，包括我們遍及世界各地的代理商、經銷商都能提供您最佳的服務與品質，或是透過網際網路 <http://www.ftb.com.tw> 與我們聯絡。

我們最引以為傲之處，是來自客戶對FTB產品的信任與肯定，我們確信製造高品質的壓力計是我們的責任，希望您在閱讀這份目錄之後，會發現FTB產品是您唯一的選擇，再一次感謝您對FTB產品的支持與愛護。

## 主要機器設備

- 基準重錘型校正機器—精確度 $\pm 0.2\%$ F.S.  
壓力範圍：0~2000Kg/cm<sup>2</sup>
- 空 / 油壓校正機器—精確度 $\pm 0.6\%$ F.S.  
壓力範圍：0~1500Kg/cm<sup>2</sup>
- 真空壓力校正機器—精確度 $\pm 0.6\%$ F.S.
- 接續部固定機器
- 壓力壽命試驗機器
- 超音波塑膠熔接機器
- 自動定位式充油機器
- 空 / 油壓品管測漏機器
- 高週波銀鐸 / 錫鐸鐸接機器

## 相關E-mail位址

ftb@ms3.hinet.net  
customer@ftb.com.tw  
sales@ftb.com.tw  
service@ftb.com.tw  
webmaster@ftb.com.tw

## FTB 壓力計型號應用表

基本應用	外殼材質	尺 寸	—	安 裝 方 式	接 續 部 材 質	—	接 續 部 形 式	接 續 部 尺 寸	—	接 點 型 式
------	------	-----	---	---------	-----------	---	-----------	-----------	---	---------

基本應用	外殼材質	尺寸	安裝方式	接續部材質	接續部形式	接續部尺寸	接點型式
0 特殊	0 特殊	0 特殊	0 直立無蓋	0 特殊	0 特殊	0 特殊	0 特殊
1 一般	1 鋼	1 40mm	1 直立無緣	1 鋼	1 外牙PF	1 1/8"	1 單接點
2 旋蓋充油	2 不銹鋼	2 50mm	2 直立背緣	2 磷青銅	2 外牙PT	2 1/4"	2 雙接點
3 滾蓋充油	3 鋁	3 60mm	3 埋入無蓋	3 不銹鋼	3 外牙NPT	3 3/8"	3 三接點
4 旋蓋不充油	4 銅	4 75mm	4 埋入無緣邊孔	4 鋼	4 法蘭 0	4 1/2"	4 四接點
5 滾蓋不充油	5 鋼,蓋電鍍	5 100mm	5 埋入無緣中孔	5 鐵弗龍	5 法蘭 1"	5 3/4"	5 雙迴路
6 充油密閉	6 鋼,全電鍍	6 150mm	6 埋入前緣邊孔	6 鈦	6 法蘭 2"	6 1"	6
7 接點開關	7 塑膠	7 200mm	7 埋入前緣中孔	7 鈹	7 法蘭 3"	7	7
8 隔膜	8 酚	8 250mm	8 無緣取付邊孔	8	8 法蘭 4"	8	8
9	9	9 300mm	9 無緣取付中孔	9	9	9	9



## 外殼安裝方式：

### 外殼型式 A (直立式)

以壓力計底部安裝方式直接安裝



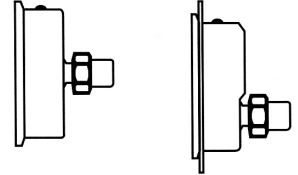
### 外殼型式 B (直立背緣)

直立式附法蘭適用於固定表面或牆上，由壓力計底部安裝



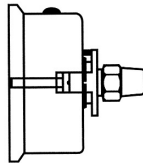
### 外殼型式 D (埋入式或埋入式前緣)

埋入中孔或邊孔附三個橢圓孔法蘭，適用於儀錶面板，由壓力計背部之中孔或邊孔安裝



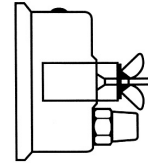
### 外殼型式 D (埋入式中孔附U型取付金具)

適用於儀錶面板，由壓力計背部中孔附一組U型固定座安裝



### 外殼型式 D (埋入式邊孔附L型取付金具)

適用於儀錶面板，由壓力計背部邊孔附一組L型固定座安裝



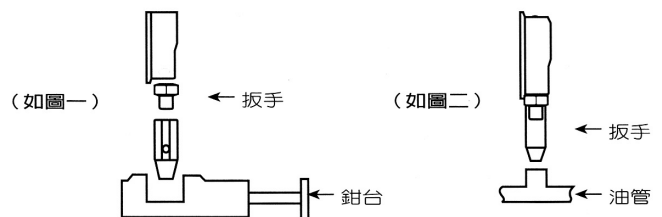
## 組裝注意事項：

任何一種安裝方式在使用止洩帶或膠劑時，切勿塞住進油（氣）孔，正常工作溫度-20°C ~60°C。

### 直立式

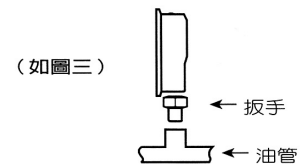
#### 使用轉接頭（緩衝器）

1. 將轉接頭（緩衝器）以鉗台固定，再將壓力計以順時針方向旋入，待稍緊後以合適之扳手鎖緊。（如圖一）
2. 鎖入本體時，扳手應固定在轉接頭（緩衝器）上，再依順時針方向鎖緊。（如圖二）



#### 直接安裝

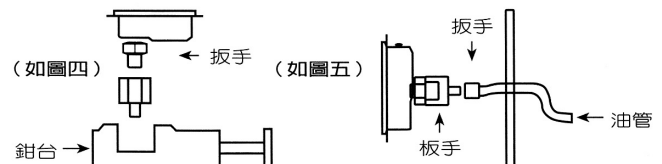
鎖入本體時，扳手應固定在接續部上，切忌用手去扳動錶頭，以免壓力計歪曲受損。（如圖三）



### 埋入式

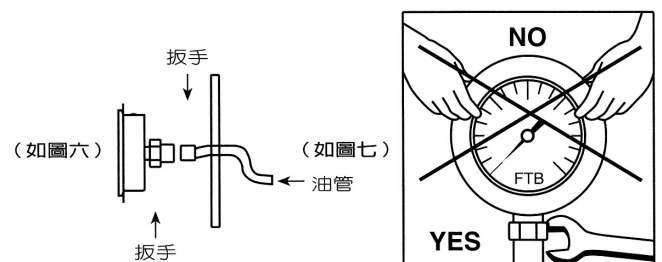
#### 使用轉接頭（緩衝器）

1. 將轉接頭（緩衝器）以鉗台固定，再將壓力計以順時針方向旋入，待稍緊後以合適之扳手鎖緊。（如圖四）
2. 將油管鎖入壓力計之接頭上，鎖緊時應用兩支合適之扳手，一支固定在轉接頭（緩衝器）上，另一支固定在油管牙目上，鎖緊時力量應平均，待油管鎖緊後，再將壓力計的三孔法蘭以合適的螺絲鎖緊在機器本體上（如圖五）



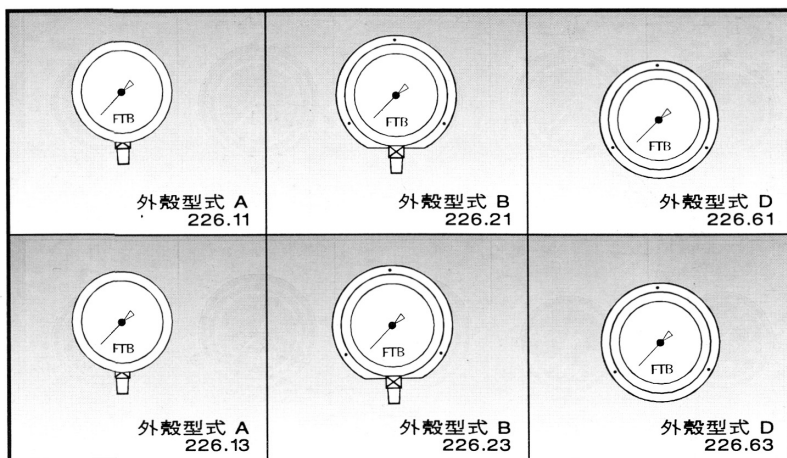
#### 直接安裝

先接上油管鎖緊後再鎖三孔法蘭，拆卸時應先拆下三孔法蘭之螺絲再以兩支扳手固定後拆卸。（如圖六）



### 附註：

裝卸壓力計時，切勿用手直接扳動錶頭，應正確使用合適之扳手操作。（如圖七）



## 226 型式：

### 特 點：

- 全系列液體充填。
- 防水、耐震、密閉式構造，長期間使用精度準確。
- 特殊材質的內機及巴登管，使用壽命耐久。
- 適用於油、水、空氣等無腐蝕性流體和激烈振動的場所。
- 全不銹鋼製品，具抗酸鹼、防腐蝕特性，適用於腐蝕性流體。

### 製造規格：

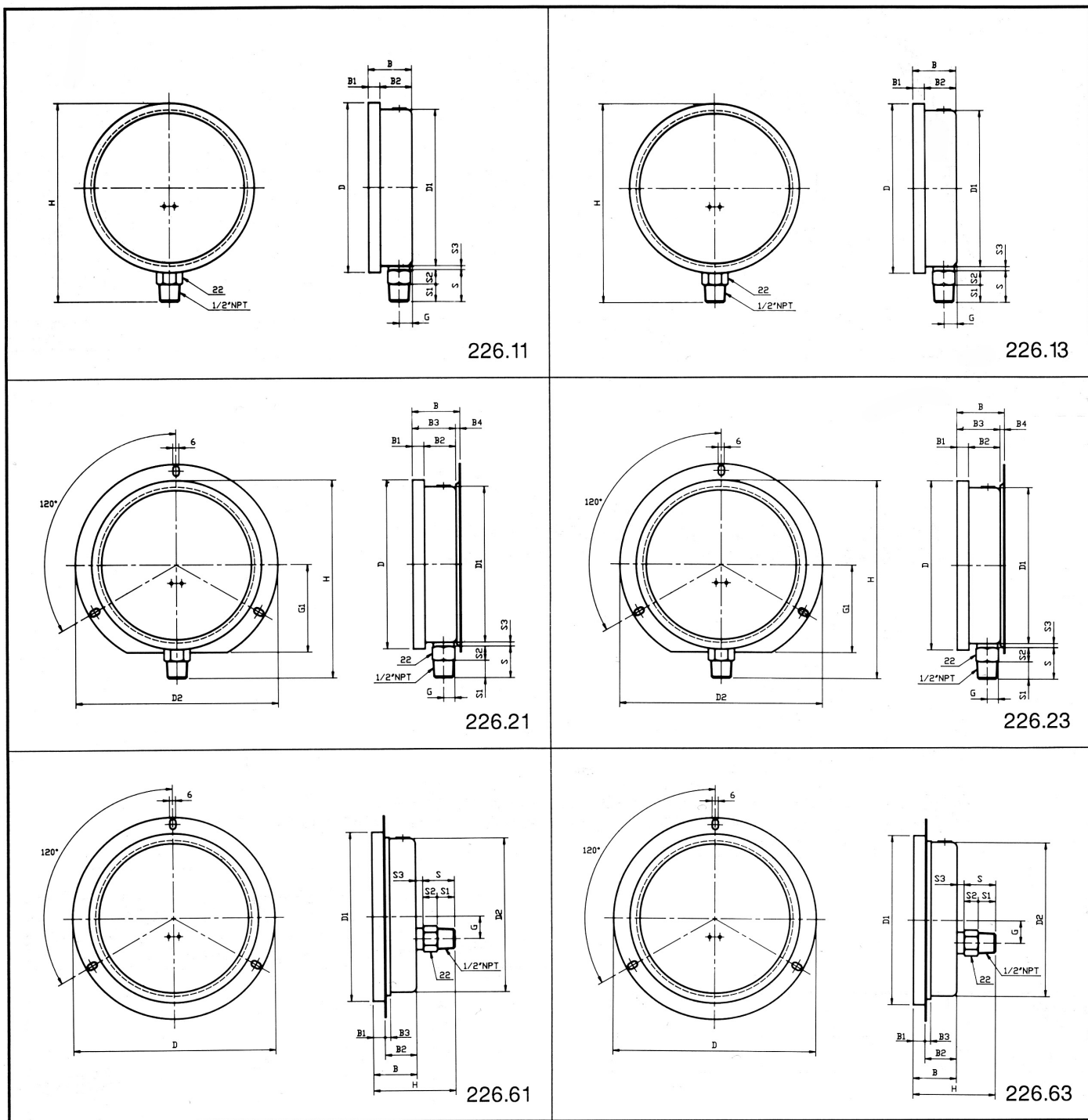
型 號：226 型，為旋蓋充油式。  
 種 類：壓力計、真空計、聯成計。  
 公稱尺寸：150mm。  
 外 殼：不銹鋼AISI 304，提供直立式及埋入式。  
 巴 登 管：銅、磷青銅、不銹鋼AISI 316。  
 內 機：銅或不銹鋼AISI 304。  
 接頭部份：銅或不銹鋼AISI 304、316，3/8"、1/2"，NPT、PT、PF。  
 指針型式：一般型。（可另選擇微調歸零指針）  
 精 確 度：±1.0% F.S.（依據ANSI-B40.1 1985 年製定標準）  
 刻度單位：psi、bar、kPa、MPa、Kg/cm<sup>2</sup> 等單位。（單一刻度或雙重刻度）

附 註：超過使用範圍，提供外殼上方防爆孔。

## 規格表：

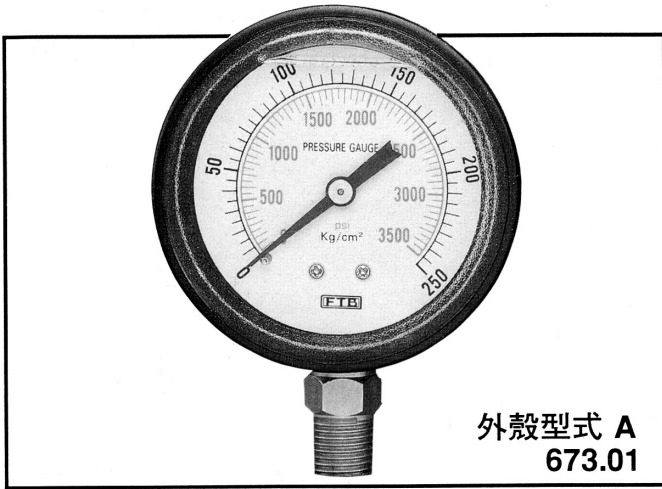
公稱尺寸 (mm)	外殼型式		接 續 部	型 號
	A	B		
150	A	—	NPT、PT、PF (3/8", 1/2")	226.11
				226.13
	B	法蘭		226.21
				226.23
	D	法蘭		226.61
				226.63

範圍 (Kg/cm <sup>2</sup> )	主 要 材 質		精確度 (%F.S.)	其 他	
	一 般 用 途	接頭部份			
cmHg 76 ~ 0	銅或不銹鋼 304、316	銅、磷青銅 不銹鋼316	± 1.0	• 外殼部份 不銹鋼304材質	
cmHg 1					
2					
3					
4					
6					
11				• 內機部份 銅或S.S.304材質	
10					
15					
20					
0 ~ 1					
2					
3					
4					
6					• 鏡面部份 玻璃 壓克力(ASA)
10					
15					
20					
25	• 充油方式 甘油 矽油				
35					
50					
70					
100					
150					
250					
350					
500					
700					
1000					

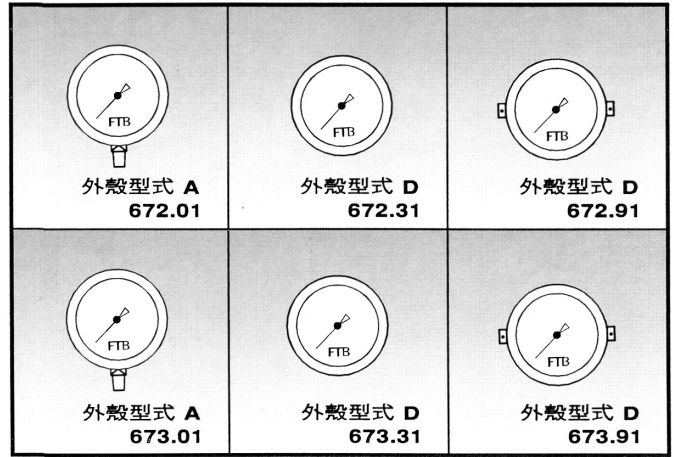


## 外觀尺寸規格 (mm)

型號	D	D1	D2	B	B1	B2	B3	B4	S	S1	S2	S3	H	G	G1
226.11	φ 164	φ 153		46	13	33			36.2	17.6	18.6	8	208.2	13	
226.21	φ 164	φ 153	φ 196	50.5	13	33	46	4.5	36.2	17.6	18.6	8	208.2	11	86
226.61	φ 196	φ 164	φ 153	46	13	33	5.5		36.2	17.6	18.6	8	90.2	22	
226.13	φ 164	φ 153		46	13	33			36.2	17.6	18.6	8	208.2	13	
226.23	φ 164	φ 153	φ 196	50.5	13	33	46	4.5	36.2	17.6	18.6	8	208.2	11	86
226.63	φ 196	φ 164	φ 153	46	13	33	5.5		36.2	17.6	18.6	8	90.2	22	



外殼型式 A  
673.01



## 672、673 型式：

### 特 點：

- 全系列液體充填。
- 防水、耐震、密閉式構造，ABS外殼具抗酸鹼，防腐蝕特性，長期間使用精度準確。
- 特殊材質的內機及巴登管，使用壽命耐久。
- 適用於油、水、空氣等無腐蝕性流體和激烈振動的場所。

### 製造規格：

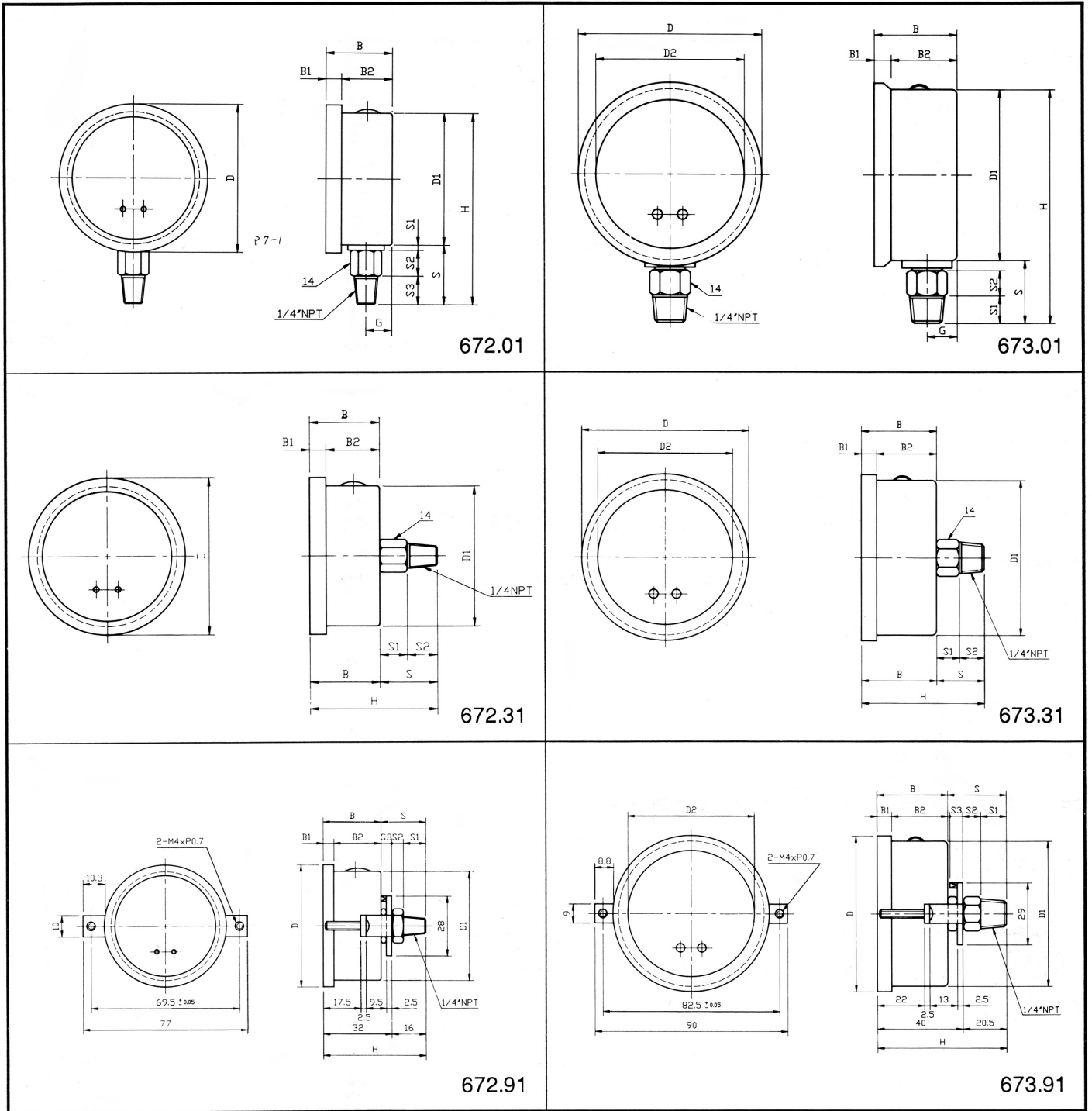
型 號：672、673 型，為ABS 充油式。  
 種 類：壓力計、真空計、聯成計。  
 公稱尺寸：50—60mm。  
 外 殼：ABS 塑膠，提供直立式及埋入式。  
 巴 登 管：銅、磷青銅、不銹鋼AISI316。  
 內 機：銅或不銹鋼AISI304。  
 接頭部份：銅或不銹鋼AISI 304、316，1/4"、3/8"，NPT、PT、PF。  
 指針型式：一般型。  
 精 確 度：±1.5~2% F.S. (依據ANSI-B40.1 1985 年製定標準)  
 刻度單位：psi、bar、kPa、MPa、Kg/cm<sup>2</sup> 等單位。(單一刻度或雙重刻度)

附 註：超過使用範圍，提供外殼上方防爆孔。

## 規格表：

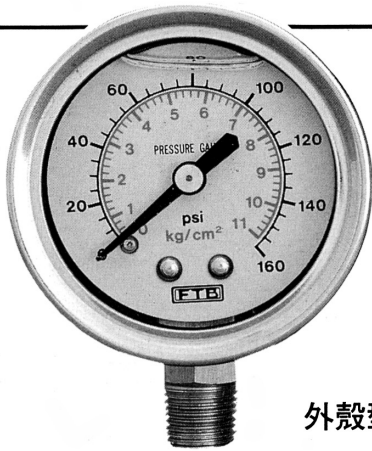
公稱尺寸 (mm)	外殼 型式	接 續 部	型 號	外殼附件
50	D	NPT、PT、PF (1/8"、1/4")	672.31	—
			取付 金具	672.91
60	A	NPT、PT、PF (1/4"、3/8")	673.01	—
	D		673.31	—
			取付 金具	673.91

範 圍 (Kg/cm <sup>2</sup> )	主 要 材 質		精 確 度 (%F.S.)	其 他
	一 般 用 途			
	接頭部份	巴 登 管		
76 cmHg	銅、不銹鋼 304、316	銅、磷青銅 不銹鋼316	± 1.5~2	· 外殼部份 ABS塑膠材質  · 鏡面部份 壓克力(ABS)  · 充油方式 甘油 矽油
~0				
1				
2				
3				
4				
6				
10				
15				
20				
0~				
1				
2				
3				
4				
6				
10				
15				
20				
25				
35				
50				
70				
100				
150				
250				
350				
500				
700				
1000				

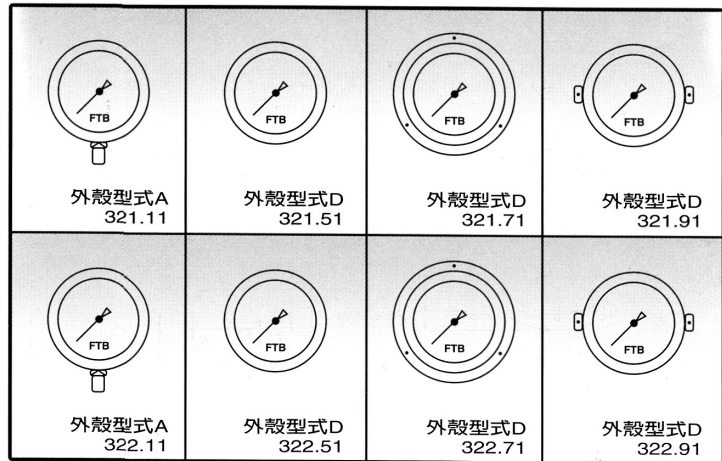


## 外觀尺寸規格 (mm)

型號	D	D1	D2	B	B1	B2	S	S1	S2	S3	H	G
672.01	φ 58	φ 54		27	5	22	23	2	10	11	77	10
672.31	φ 58	φ 54		27	5	22	21	10	11		47	
672.91	φ 58	φ 54		27	5	22	21	10.5	5.5	5	48	
673.01	φ 73	φ 68	φ 60	33	7	26	27	12	7		94	12
673.31	φ 73	φ 68	φ 60	33	7	26	21	10	11		54	
673.91	φ 73	φ 68	φ 60	33	7	26	27.5	12	8.5	6	60.5	



外殼型式 A  
321.11



## 221、222、321、322 型式：

### 特點：

- 全系列液體充填。
- 防水、耐震、密閉式構造，長期間使用精度準確。
- 特殊材質的內機及巴登管，使用壽命耐久。
- 適用於油、水、空氣等無腐蝕性流體和激烈振動的場所。

### 製造規格：

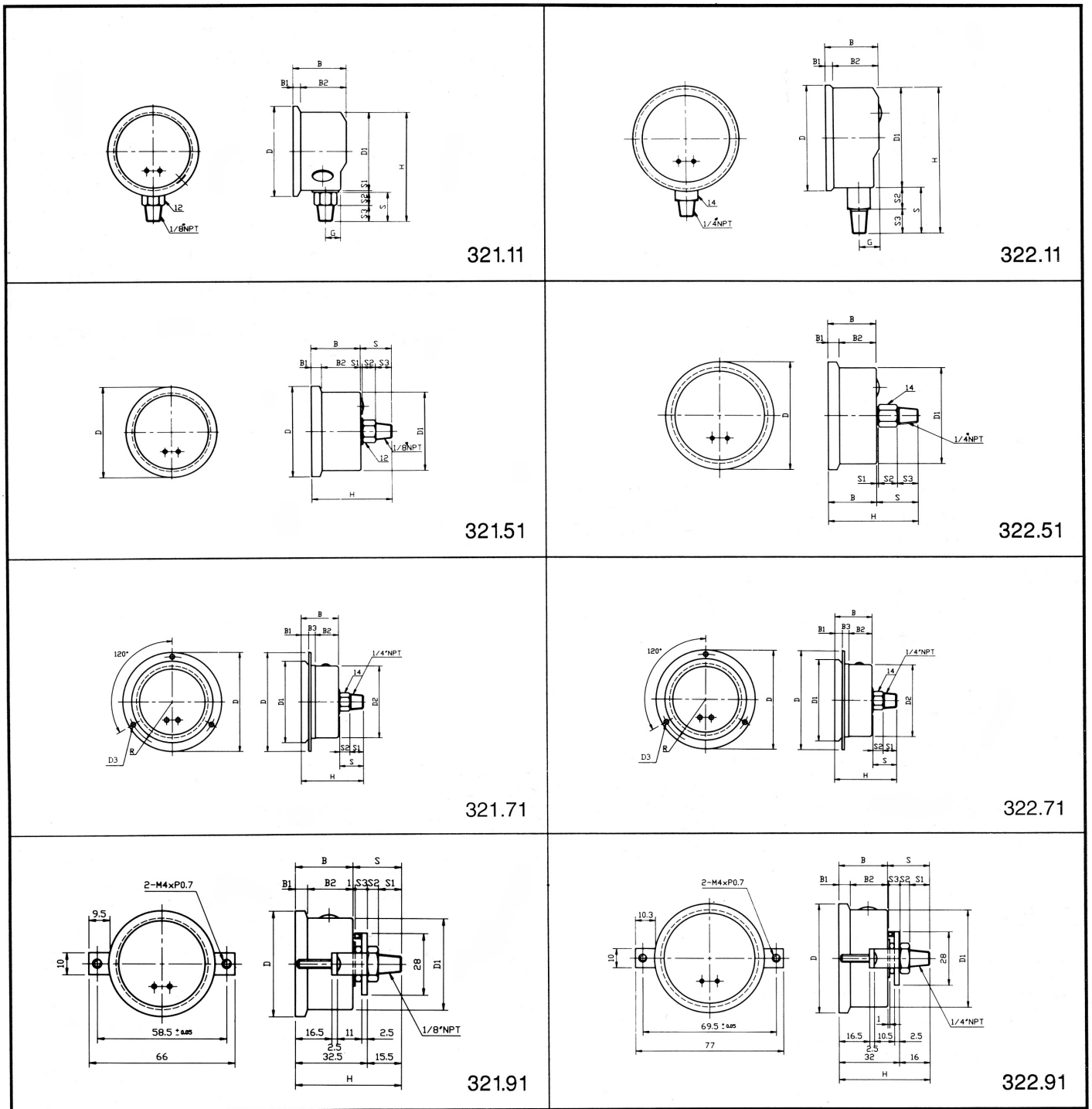
- 型號：221、222 型，為旋蓋充油式。  
 321、322 型，為滾蓋充油式。
- 種類：壓力計、真空計、聯成計。
- 公稱尺寸：40mm-50mm。
- 外殼：不銹鋼AISI 304，提供直立式及埋入式。
- 巴登管：銅或磷青銅。
- 內機：銅。
- 接頭部份：銅，1/8"、1/4"，NPT、PT、PF。
- 指針型式：一般型。
- 精確度：±2.0% F.S. (依據ANSI-B40.1 1985年製定標準)
- 刻度單位：psi、bar、kPa、MPa、Kg/cm<sup>2</sup> 等單位。(單一刻度或雙重刻度)

附註：超過使用範圍，提供外殼上方防爆孔。

### 規格表：

公稱尺寸 (mm)	外殼型式		接續部	型號	外殼附件
	A	D			
40	A	—	NPT、PT、PF (1/8", 1/4")	321.11	—
	D	—		321.51	—
		法蘭		321.71	—
		取付金具		321.91	U型
50	A	—	NPT、PT、PF (1/8", 1/4")	322.11	—
	D	—		322.51	—
		法蘭		322.71	—
		取付金具		322.91	U型

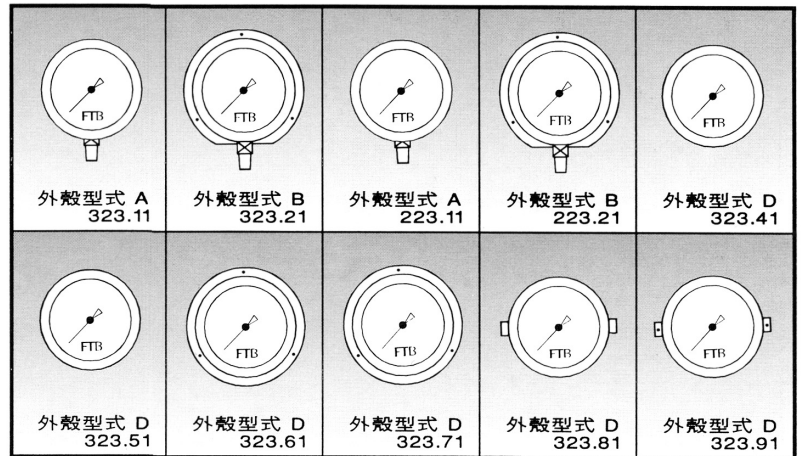
範圍 (Kg/cm <sup>2</sup> )	主要材質		精確度 (% F.S.)	其他
	一般用途	接頭部份		
cmHg 76~0	銅	銅或磷青銅	±2.0	• 外殼部份 不銹鋼304材質
cmHg 1~0				
2				
3				
4				
6				
10				
15				
20				
0~1				
2				
3				
4				
6				
10				
15				
20				
25				
35				• 充油方式 甘油 矽油
50				
70				
100				
150				
200				
250				
300				
350				
500				



## 外觀尺寸規格 (mm)

型號	D	D1	D2	D3	B	B1	B2	B3	S	S1	S2	S3	H	G
321.11	φ48	φ41.7			28.1	4	24.1		17	1	7	9	58.7	8
321.51	φ48	φ41.5			26	5.5	20.5		17	1	7	9	48	
321.71	φ62.5	φ48	41.5	4	26.7	6.5	15.7	4.5	21	11	10		48	
321.91	φ48	φ41.5			26	5.5	20.5		21	10.5	5	5.5	48	
322.11	φ57	φ53			32	6	26		26	1	12	13	76	10.5
322.51	φ57	φ51			26	6	20		22	1	10	11	48	
322.71	φ70.5	φ57	51	4	26.7	6.5	15.7	4.5	21	11	10		48	
322.91	φ57	φ51			26	6	20		21	10.5	5	6	48	





## 223、323 型式：

### 特點：

- 全系列液體充填。
- 防水、耐震、密閉式構造，長期間使用精度準確。
- 特殊材質的內機及巴登管，使用壽命耐久。
- 適用於油、水、空氣等無腐蝕性流體和激烈振動的場所。

### 製造規格：

- 型號：223 型，為旋蓋充油式。  
323 型，為滾蓋充油式。
- 種類：壓力計、真空計、聯成計。
- 公稱尺寸：60mm。
- 外殼：不銹鋼 AISI 304，提供直立式及埋入式。
- 巴登管：銅或磷青銅。
- 內機：銅。
- 接頭部份：銅，1/4"、3/8"，NPT、PT、PF。
- 指針型式：一般型。（旋蓋式可另選擇微調歸零指針）
- 精確度：±1.5% F.S.（依據 ANSI-B40.1 1985 年製定標準）
- 刻度單位：psi、bar、kPa、MPa、Kg/cm<sup>2</sup> 等單位。（單一刻度或雙重刻度）

附註：超過使用範圍，提供外殼上方防爆孔。

## 規格表：

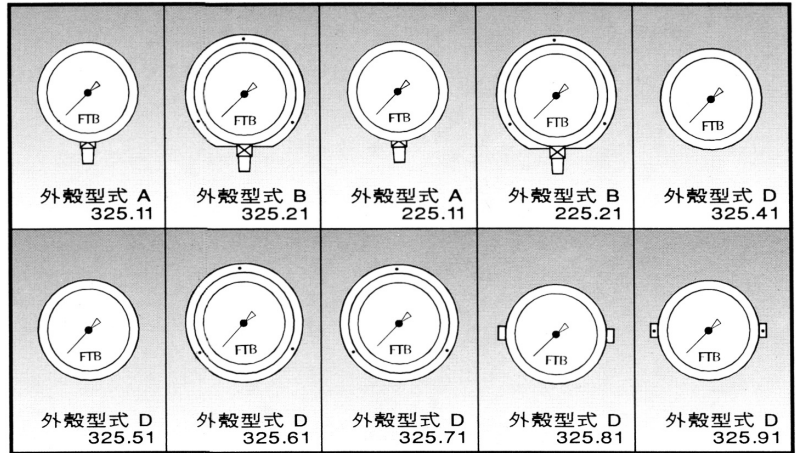
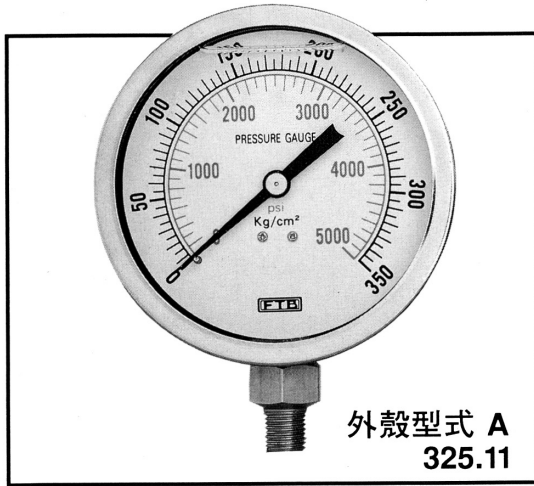
公稱尺寸 (mm)	外殼型式		接續部	型號	外殼附件		
	A	B					
60	A	—	NPT、PT、PF (1/4", 3/8")	223.11	—		
	A	—		323.11	—		
	B	法蘭		223.21	—		
	B	法蘭		323.21	—		
	D	—		法蘭	323.41	—	
					323.51	—	
		—			323.61	—	
					323.71	—	
		取付 金具			—	323.81	L 型
						323.91	U 型

範圍 (Kg/cm <sup>2</sup> )	主要材質		精確度 (%F.S.)	其他																																
	一般用途																																			
	接頭部份	巴登管																																		
76 cmHg	銅	銅或 磷青銅	± 1.5	· 外殼部份 不銹鋼304材質																																
0~					銅	銅或 磷青銅	± 1.5	· 鏡面部份 玻璃 壓克力(ASA)																												
1									銅	銅或 磷青銅	± 1.5	· 充油方式 甘油 矽油																								
2													銅	銅或 磷青銅	± 1.5	· 充油方式 甘油 矽油																				
3																	銅	銅或 磷青銅	± 1.5	· 充油方式 甘油 矽油																
4																					銅	銅或 磷青銅	± 1.5	· 充油方式 甘油 矽油												
6																									銅	銅或 磷青銅	± 1.5	· 充油方式 甘油 矽油								
10																													銅	銅或 磷青銅	± 1.5	· 充油方式 甘油 矽油				
15																																	銅	銅或 磷青銅	± 1.5	· 充油方式 甘油 矽油
20																																				
25	銅	銅或 磷青銅	± 1.5	· 充油方式 甘油 矽油																																
35					銅	銅或 磷青銅	± 1.5	· 充油方式 甘油 矽油																												
50									銅	銅或 磷青銅	± 1.5	· 充油方式 甘油 矽油																								
70													銅	銅或 磷青銅	± 1.5	· 充油方式 甘油 矽油																				
100																	銅	銅或 磷青銅	± 1.5	· 充油方式 甘油 矽油																
150																					銅	銅或 磷青銅	± 1.5	· 充油方式 甘油 矽油												
250																									銅	銅或 磷青銅	± 1.5	· 充油方式 甘油 矽油								
350																													銅	銅或 磷青銅	± 1.5	· 充油方式 甘油 矽油				
500																																	銅	銅或 磷青銅	± 1.5	· 充油方式 甘油 矽油
700																																				
1000	銅	銅或 磷青銅	± 1.5	· 充油方式 甘油 矽油																																




## 外觀尺寸規格 (mm)

型號	D	D1	D2	D3	B	B1	B2	B3	S	S1	S2	S3	H	G	G1	R
323.11	φ71.5	φ63.5			32	7	25		25	12	13		88.5	11		
323.21	φ71.5	φ63.5	φ88	φ6	32	7	25		25	12	13		88.5	11	35.3	
223.11	φ71.4	φ63.5			31.5	10.2	21.3		25	12	13		88.5	11		
223.21	φ88	φ1.4	φ63.5	φ6	34.5	10.2	19.5	4.8	25	12	13	1.0	88.5	13	35.3	39.6
323.41	φ72	φ63			33	7	26		25	12	13		54	20.5		
323.51	φ72	φ63			33	6.7	26.3		25	12	13	1.0	55			
323.61	φ87.5	φ72	φ63.5	φ4.5	34.7	7	27.7	6	25	12	13		55.7	20.5		40
323.71	φ87.5	φ72	φ63	φ4.5	33	6.7	20.5	5.8	25	12	13		55			40
323.81	φ72	φ63			33	7	26		25	12	13		55	20.5		
323.91	φ72	φ63			33	6.7	26.3		27	12	7	8	61			



## 225、325 型式：

### 特點：

- 全系列液體充填。
- 防水、耐震、密閉式構造，長期間使用精度準確。
- 特殊材質的內機及巴登管，使用壽命耐久。
- 適用於油、水、空氣等無腐蝕性流體和激烈振動的場所。

### 製造規格：

- 型號：225 型，為旋蓋充油式。
- 325 型，為滾蓋充油式。
- 種類：壓力計、真空計、聯成計。
- 公稱尺寸：100mm。
- 外殼：不銹鋼AISI 304，提供直立式及埋入式。
- 巴登管：銅或磷青銅。
- 內機：銅。
- 接頭部份：銅，1/4"、3/8"、1/2"，NPT、PT、PF。
- 指針型式：一般型。（旋蓋式可另選擇微調歸零指針）
- 精確度：±1.5% F.S.（依據ANSI-B40.1 1985 年製定標準）
- 刻度單位：psi、bar、kPa、MPa、Kg/cm<sup>2</sup> 等單位。（單一刻度或雙重刻度）

附註：超過使用範圍，提供外殼上方防爆孔。

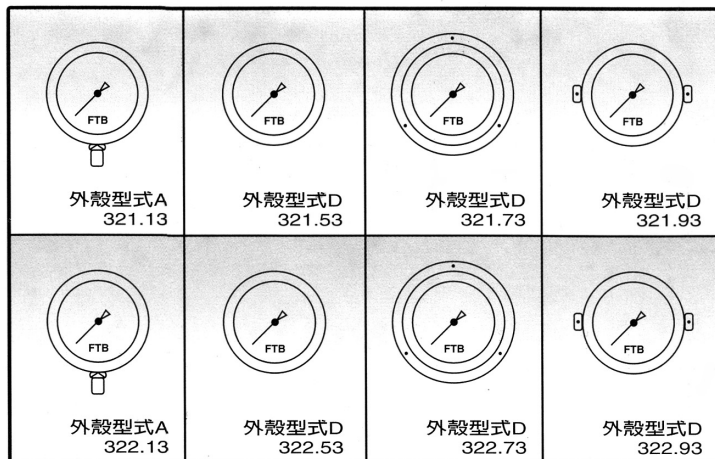
## 規格表：

公稱尺寸 (mm)	外殼型式	接續部	型號	外殼附件	
100	A	NPT、PT、PF (1/4"、3/8"、 1/2")	225.11	—	
			325.11	—	
	B		225.21	—	
			325.21	—	
	D		法蘭	325.41	—
				325.51	—
				325.61	—
				325.71	—
				325.81	L 型
				325.91	U 型

範圍 (Kg/cm <sup>2</sup> )	主要材質		精確度 (%F.S.)	其他
	一般用途			
	接頭部份	巴登管		
76 cmHg	銅	銅或 磷青銅	± 1.5	• 外殼部份 不銹鋼304材質
~0				
1				
2				
3				
4				
6				
10				
15				
20				
0~	銅	銅或 磷青銅	± 1.5	• 鏡面部份 玻璃 壓克力(ASA)
1				
2				
3				
4				
6				
10				
15				
20				
25				
35	銅	銅或 磷青銅	± 1.5	• 充油方式 甘油 矽油
50				
70				
100				
150				
250				
350				
500				
700				
1000				


## 外觀尺寸規格 (mm)

型號	D	D1	D2	D3	B	B1	B2	S	S1	S2	S3	H	H1	H2	G	R
325.11	φ 110	φ 99			40	6	34	37	6	14	17	141			14	
325.21	φ 110.5	φ 98.5	φ 131.5	φ 6	45	11	34	30	12	12	6	128.5	145	56	13	58.25
225.11	φ 110.5	φ 98.5			41	11	30	40	18	13	6	144			13	
225.21	φ 110.5	φ 98.5	φ 131.5	φ 6	41	11	30	40	18	13	6	144	154.5	56	13	
325.41	φ 110	φ 98.6			40	6	34	37	17.5	14	5.5	74			22.5	
325.51	φ 110	φ 98			36	7.5	28.5	37	18	13	6	74				
325.61	φ 131.8	φ 110	φ 98.6	φ 6	40	6	34	37	17.5	14	5.5	74			22.5	58.5
325.71	φ 131.8	φ 10	φ 98	φ 6	36	7.5	28.5	37	13	13	6	74				58.5
325.81	φ 110	φ 98.6			40	6	34	37	17.5	14	5.5	74			22.5	
325.91	φ 110	φ 98			36	7.5	28.5	38	21	7	9.5	74				



## 221、222、321、322 型式：

### 特 點：

- 全系列液體充填。
- 防水、耐震，密閉式構造，長期間使用精度準確。
- 全不銹鋼製品，具抗酸鹼、防腐蝕特性。
- 特殊材質的內機及巴登管，使用壽命耐久。
- 特別適用於腐蝕性流體和激烈振動的場所。

### 製造規格：

型 號：221、222 型，為旋蓋充油式。  
321、322 型，為滾蓋充油式。

種 類：壓力計、真空計、聯成計。

公稱尺寸：40-50mm。

外 殼：不銹鋼AISI 304，提供直立式及埋入式。

巴 登 管：不銹鋼AISI 316。

內 機：不銹鋼AISI 304。

接頭部份：不銹鋼AISI 304、316，1/8"、1/4"，NPT、PT、PF。

指針型式：一般型。

精 確 度：±2% F.S. (依據ANSI-B40.1 1985 年製定標準)

刻度單位：psi、bar、kPa、MPa、Kg/cm<sup>2</sup> 等單位。(單一刻度或雙重刻度)

附 註：超過使用範圍，提供外殼上方防爆孔。

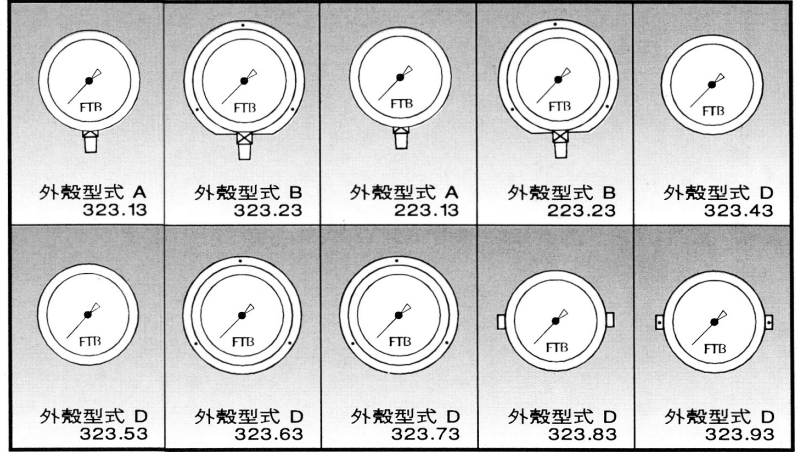
## 規格表：

公稱尺寸 (mm)	外殼型式		接 續 部	型 號	外殼附件
	A	D			
40	A	—	NPT、PT、PF (1/8", 1/4")	321.13	—
	D	—		321.53	—
		法蘭		321.73	—
		取付金具		321.93	U型
50	A	—	NPT、PT、PF (1/8", 1/4")	322.13	—
	D	—		322.53	—
		法蘭		322.73	—
		取付金具		322.93	U型

範 圍 (Kg/cm <sup>2</sup> )	主 要 材 質		精 確 度 (%F.S.)	其 他		
	特 殊 用 途 接頭部份	巴 登 管				
cmHg 76 ~ 0	不銹鋼304、316	不銹鋼316	± 2.0	• 外殼部份 不銹鋼304材質		
cmHg 1 2 3 4 6 10 15 20						
0 ~					鏡面部份 玻璃 壓克力 (ASA)	
1 2 3 4 6 10 15 20 25 35 50 70 100 150 250 350 500						
						• 充油方式 甘油 矽油


## 外觀尺寸規格 (mm)

型號	D	D1	D2	D3	B	B1	B2	B3	S	S1	S2	S3	H	G
321.13	φ48	φ41.7			28.1	4	24.1		17	1	7	9	58.7	8
321.53	φ48	φ41.5			26	5.5	20.5		17	1	7	9	48	
321.73	φ62.5	φ48	41.5	4	26.7	6.5	15.7	4.5	21	11	10		48	
321.93	φ48	φ41.5			26	5.5	20.5		21	10.5	5	5.5	48	
322.13	φ57	φ53			32	6	26		26	1	12	13	76	10.5
322.53	φ57	φ51			26	6	20		22	1	10	11	48	
322.73	φ70.5	φ57		4	26.7	6.5	15.7	4.5	21	11	10		48	
322.93	φ57	φ51			26	6	20		21	10.5	5	6	48	



## 223、323 型式：

### 特 點：

- 全系列液體充填。
- 防水、耐震、密閉式構造，長時間使用精度準確。
- 全不銹鋼製品，具抗酸鹼、防腐蝕特性。
- 特殊材質的內機及巴登管，使用壽命耐久。
- 特別適用於腐蝕性流體和激烈振動的場所。

### 製造規格：

- 型 號：223 型，為旋蓋充油式。
- 323 型，為滾蓋充油式。
- 種 類：壓力計、真空計、聯成計。
- 公稱尺寸：60mm。
- 外 殼：不銹鋼AISI 304，提供直立式及埋入式。
- 巴 登 管：不銹鋼AISI 316。
- 內 機：不銹鋼AISI 304。
- 接頭部份：不銹鋼AISI 304、316，1/4"、3/8"，NPT、PT、PF。
- 指針型式：一般型。（旋蓋式可另選擇微調歸零指針）
- 精 確 度：±1.5% F.S.（依據ANSI-B40.1 1985 年製定標準）
- 刻度單位：psi、bar、kPa、MPa、Kg/cm<sup>2</sup> 等單位。（單一刻度或雙重刻度）

附 註：超過使用範圍，提供外殼上方防爆孔。

## 規格表：

公稱尺寸 (mm)	外殼 型式	接 續 部	型 號	外殼附件	
					60
323.13	—				
B	法 蘭	223.23	—		
		323.23	—		
D	—	323.43	—		
		323.53	—		
		323.63	—		
		323.73	—		
		323.83	L 型		
		323.93	U 型		
	取 付 金 具	—	—		

範 圍 (Kg/cm <sup>2</sup> )	主 要 材 質		精 確 度 (%F.S.)	其 他
	特 殊 用 途			
	接頭部份	巴 登 管		
cmHg 76 ~ 0	不銹鋼304、316	不銹鋼316	± 1.5	• 外殼部份 不銹鋼304材質  • 鏡面部份 玻璃 壓克力(ASA)  • 充油方式 甘油 矽油
cmHg 1				
2				
3				
4				
6				
10				
15				
20				
0~ 1				
2				
3				
4				
6				
10				
15				
20				
25				
35				
50				
70				
100				
150				
250				
350				
500				
700				
1000				




## 外觀尺寸規格 (mm)

型號	D	D1	D2	D3	B	B1	B2	B3	S	S1	S2	S3	H	G	G1	R
323.13	φ71.5	φ63.5			32	7	25		25	12	13		88.5	11		
323.23	φ71.5	φ63.5	φ88	φ6	32	7	25		25	12	13		88.5	11	35.3	
223.13	φ71.4	φ63.5			31.5	10.2	21.3		25	12	13		88.5	11		
223.23	φ88	φ71.4	φ63.5	φ6	34.5	10.2	19.5	4.8	25	12	13	1.0	88.5	13	35.3	39.6
323.43	φ72	φ63			33	7	26		25	12	13		54	20.5		
323.53	φ72	φ63			33	6.7	26.3		25	12	13	1.0	55			
323.63	φ87.5	φ72	φ63	φ4.5	34.7	7	27.7	6	25	12	13		55.7	20.5		40
323.73	φ87.5	φ72	φ63	φ4.5	33	6.7	20.5	5.8	25	12	13		55			40
323.83	φ72	φ63			33	7	26		25	12	13		55	20.5		
323.93	φ72	φ63			33	6.7	26.3		27	12	7	8	61			



外殼型式 A 325.13	外殼型式 B 325.23	外殼型式 A 225.13	外殼型式 B 225.23	外殼型式 D 325.43
外殼型式 D 325.53	外殼型式 D 325.63	外殼型式 D 325.73	外殼型式 D 325.83	外殼型式 D 325.93

## 225、325 型式：

### 特點：

- 全系列液體充填。
- 防水、耐震、密閉式構造，長期間使用精度準確。
- 全不銹鋼製品，具抗酸鹼、防腐蝕特性。
- 特殊材質的內機及巴登管，使用壽命耐久。
- 特別適用於腐蝕性流體和激烈振動的場所。

### 製造規格：

- 型號：225 型，為旋蓋充油式。  
325 型，為滾蓋充油式。
- 種類：壓力計、真空計、聯成計。
- 公稱尺寸：100mm。
- 外殼：不銹鋼AISI 304，提供直立式及埋入式。
- 巴登管：不銹鋼AISI 316。
- 內機：不銹鋼AISI 304。
- 接頭部份：不銹鋼AISI 304、316，1/4"、3/8"、1/2"，NPT、PT、PF。
- 指針型式：一般型。（旋蓋式可另選擇微調歸零指針）
- 精確度：±1.5% F.S.（依據ANSI-B40.1 1985 年製定）
- 刻度單位：psi、bar、kPa、MPa、Kg/cm<sup>2</sup> 等單位。（單一刻度或雙重刻度）

附註：超過使用範圍，提供外殼上方防爆孔。

## 規格表：

公稱尺寸 (mm)		外殼型式	接續部	特殊用途	外殼附件	
100	A	—	NPT、PT、PF (1/4"、3/8"、1/2")	225.13	—	
				325.13	—	
	B	法蘭		225.23	—	
				325.23	—	
	D	—		325.43	—	
				325.53	—	
				325.63	—	
				325.73	—	
		取付金具		—	325.83	L 型
					325.93	U 型

範圍 (Kg/cm <sup>2</sup> )	主要材質		精確度 (%F.S.)	其他
	特殊用途			
	接頭部份	巴登管		
76	不銹鋼304、316	不銹鋼316	± 1.5	· 外殼部份 不銹鋼304材質
cmHg ~0				
1				
2				
3				
4				
6				
10				
15				
20				
0~	不銹鋼304、316	不銹鋼316	± 1.5	· 鏡面部份 玻璃 壓克力(ASA)
1				
2				
3				
4				
6				
10				
15				
20				
25				
35				
50				
70				
100				
150				
250				
350				
500				
700				
1000				

· 外殼部份  
不銹鋼304材質

· 鏡面部份  
玻璃  
壓克力(ASA)

· 充油方式  
甘油  
矽油

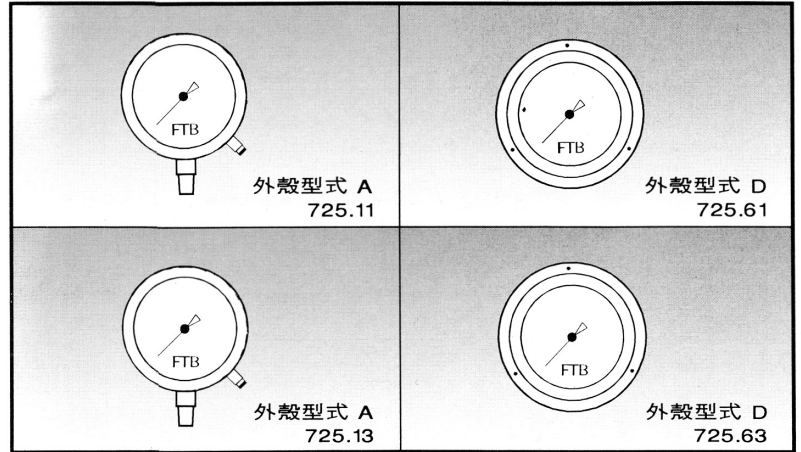



## 外觀尺寸規格 (mm)

型號	D	D1	D2	D3	B	B1	B2	S	S1	S2	S3	H	H1	H2	G	R
325.13	φ 110	φ 99			40	6	34	37	6	14	17	141			14	
325.23	φ 110.5	φ 98.5	φ 131.5	φ 6	45	11	34	30	12	12	6	128.5	145	56	13	58.25
225.13	φ 110.5	φ 98.5			41	11	30	40	18	13	6	144			13	
225.23	φ 110.5	φ 98.5	φ 131.5	φ 6	41	11	30	40	18	13	6	144	154.5	56	13	
325.43	φ 110	φ 98.6			40	6	34	37	17.5	14	5.5	74			22.5	
325.53	φ 110	φ 98			36	7.5	28.5	37	18	13	6	74				
325.63	φ 131.8	φ 110	φ 98.6	φ 6	40	6	34	37	17.5	14	5.5	74			22.5	58.5
325.73	φ 131.8	φ 110	φ 98	φ 6	36	7.5	28.5	37	13	13	6	74				58.5
325.83	φ 110	φ 98.6			40	6	34	37	17.5	14	5.5	74			22.5	
325.93	φ 110	φ 98			36	7.5	28.5	38	21	7	9.5	74				



外殼型式 D  
725.61



## 725 型式：

### 特點：

- 壓力計配合電接點開關裝置，當壓力變化時，經由指針位置的上下移動，進而帶動電磁接點的開或關，來控制馬達或電磁閥等訊號的動作。
- 配合西德 Wiebrock 具磁性之電接點開關，可防止火花燒蝕現象，正常使用下保用壽命1,000,000次以上。
- 採用快速動作接點 (SNAP ACTION CONTACT)，接離動作精確且靈敏度高，特別適用於壓力變動頻繁及脈動時之操作情況，可避免電接點的開關頻繁而損壞機器設備。
- 不銹鋼材質的內機及巴登管，使用壽命耐久，長期間使用精度準確。

### 製造規格：

型號：725系列。  
 型式：直立式、埋入式。  
 種類：壓力計、真空計、聯成計。  
 公稱尺寸：100mm。  
 外殼：不銹鋼AISI 304。  
 鏡面：壓克力。  
 指針：鋁。  
 巴登管：銅、磷青銅、不銹鋼AISI 316。  
 內機：不銹鋼AISI 304。

接續部：銅或不銹鋼AISI 304、316，1/2" NPT、PT、PF。  
 接線端子：固定式端子。  
 接點型式：上限(A)、下限(B)。  
 接點選擇：單接點、雙接點、三接點、四接點。  
 精確度：±1.0% F.S. (依據ANSI-B40.1 1985年製定標準)  
 刻劃單位：psi、bar、kPa、MPa、Kg/cm<sup>2</sup> 等單位。  
 (單一刻度或雙重刻度)

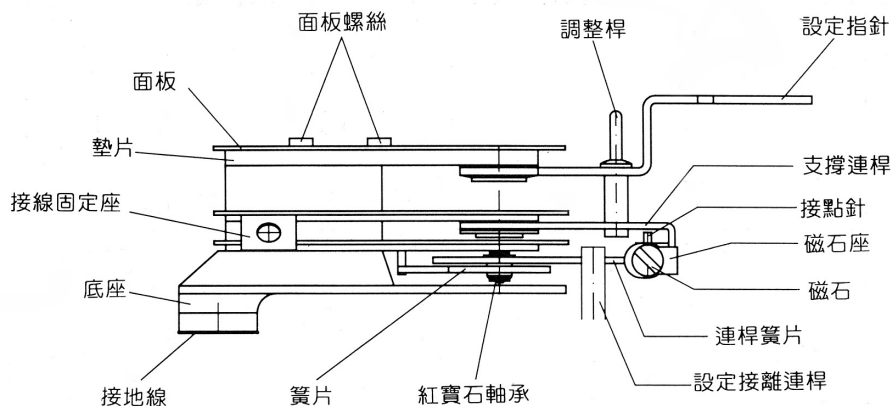
### 電氣特性：

- 電壓操作範圍：250V (MAX)
- 開始電流：1.0A (MAX)
- 中斷電流：1.0A (MAX)
- 永久電流：0.6A (MAX)
- 中斷容量：= 30W~50VA (MAX)
- 接點材質：Ag80 Ni20
- 周圍環境溫度：-20°C ~ +70°C

## 規格表：

公稱尺寸 (mm)	外殼 型式	接續部	工業用		石化業用	
			工業用	石化業用	工業用	石化業用
100	A	NPT、PT、PF (1/2")	725.11	725.13		
	D		725.61	725.63		

範圍 (Kg/cm <sup>2</sup> )	主要材質				精確度 (%F.S.)	其他
	工業用		石化業用			
	接頭部份	巴登管	接頭部份	巴登管		
cmHg 76 ~					±1.0	• 外殼部份 不銹鋼304材質  • 鏡面部份 壓克力  • 接點開關 磁性接觸
0 ~						
0						
1						
2						
3						
4						
6						
10						
15						
20						
1						
2						
3						
4						
6						
10	銅	銅、磷青銅、不銹鋼316	不銹鋼304、316	不銹鋼316		
15						
20						
25						
35						
50						
70						
100						
150						
250						
350						
400						
500						
700						
1000						



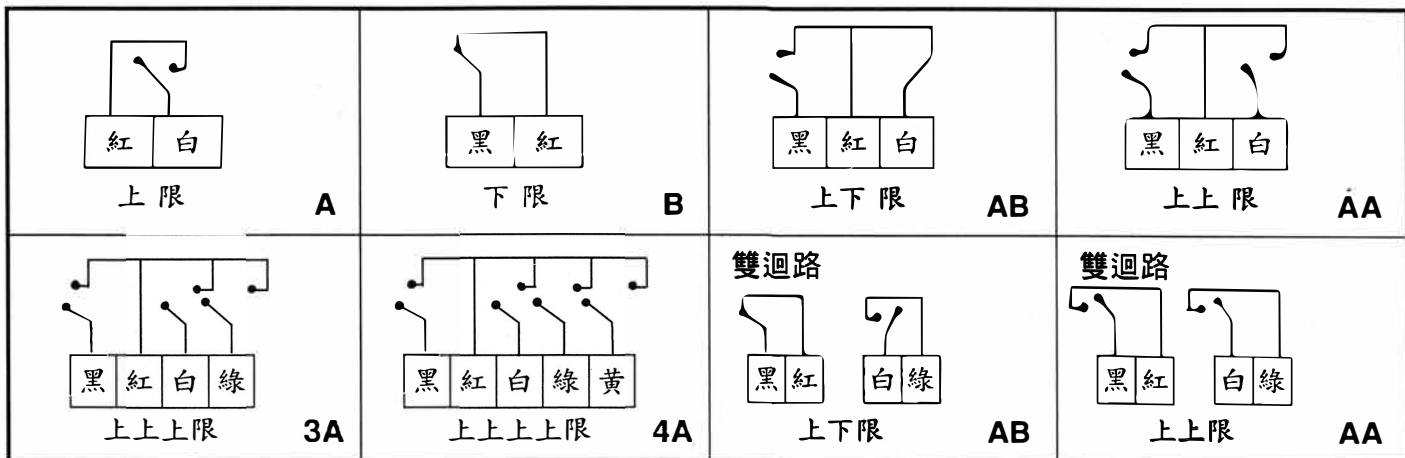
### 快速接點開關與其他廠牌接點開關之比較：

開 關 型 式	快速接點開關 SNAP ACTION CONTACT	其他廠牌接點開關 LOW ACTION CONTACT
連 桿 簧 片	有	無
磁 石	有	有
紅 寶 石 軸 承	有	無
保 護 地 線	有	無
開 關 設 定	5 mm	10 mm 以上
接 觸 方 式	針	鉚釘
P L C 控 制	可直接使用	須經過修改

### 說明：

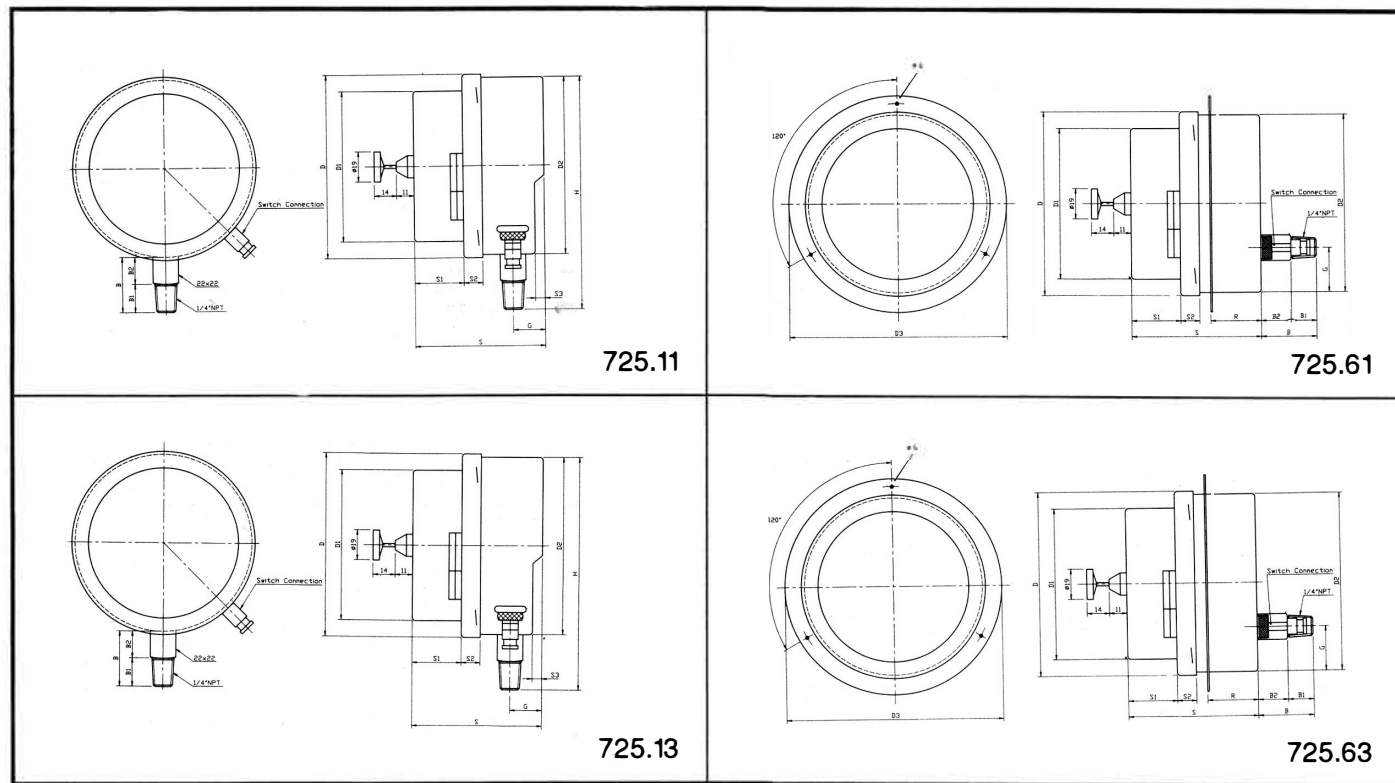
- 連桿簧片(LEAF SPRING)配合磁石(MAGNET)所提供之磁性力矩(MAGNETIC MOMENT)，具備有快速動作(SNAP ACTION)之功效。
- 接觸點針對針(PIN TO PIN)的方式，所需的動作力量與接觸面積比鉚釘對鉚釘(RIVET TO RIVET)的方式小，加上連桿簧片的快速動作，較鉚釘接觸方式不易燒焦。
- 搭配專用紅寶石軸承的優點，為運作力矩小，抗傳導、絕緣佳，提供快速接點開關最佳的靈敏度與安全性。
- 加裝保護地線可防止漏電流產生，對接點開關多一層保護，更可延長使用壽命。
- 雙接點以上，設定間距可小於10mm以下，可提供更寬廣、便利的設定空間。
- 本產品之電壓、電流特性穩定，用於PLC DC 24V控制時可直接使用，既安全又簡便。

## 接點式線路圖：



**註：**  
 A：常開  
 B：常閉

**接地線：**  
 A：黑  
 B：白  
 AB、AA：綠  
 3A、雙迴路：黃  
 4A：藍

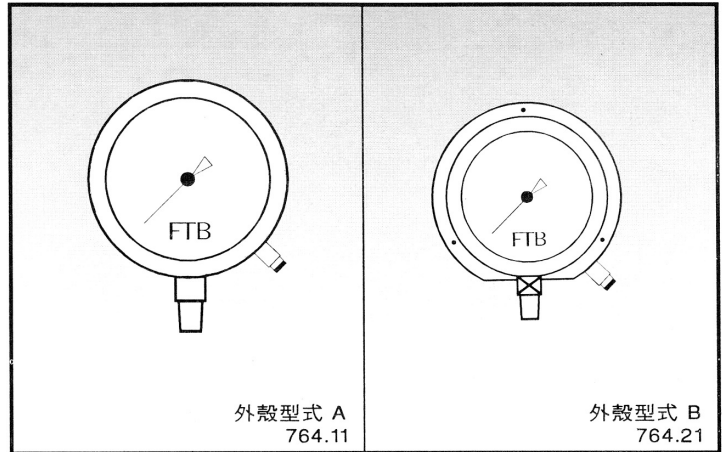


## 外觀尺寸規格 (mm)

型號	D	D1	D2	D3	B	B1	B2	S	S1	S2	S3	G	H	R
725.11	φ 115	φ 97	φ 101.5		39	16	23	82	31	12	6	20	141.5	
725.61	φ 115	φ 97	φ 101.5	φ 138.8	39	16	23	82	31	12		28		32
725.13	φ 115	φ 97	φ 101.5		39	16	23	82	31	12	6	20	141.5	
725.63	φ 115	φ 97	φ 101.5	φ 138.8	39	16	23	82	31	12		28		32



外殼型式 A  
764.11



## 764 型式：

### 沿革：

一般油壓泵浦系統，常配置一傳統式壓力開關以做為驅動控制之用，這種傳統式壓力開關之壓力設定，需配合一只壓力計同時使用，在設定壓力作動時，需觀察此壓力計之升壓情況，再依次調整壓力開關之設定，而此種壓力設定過程極為不便，且不準確，有鑑於此為改善傳統式壓力開關在安裝及使用上之種種不便，西德 **Wiebrock** 接點開關專業製造商在快速接點開關被廣泛的使用下，進而研發出完全取代傳統式壓力開關之新產品——**3"電接點式壓力計**。

### 製造規格：

型號：764系列。  
 型式：直立式、直立式附邊法蘭。  
 種類：壓力計、真空計、聯成計。  
 公稱尺寸：75mm。  
 外殼尺寸：電鍍鋼殼。  
 鏡面：壓克力。  
 指針：鋁。  
 巴登管：銅、不銹鋼AISI 316。

內機：不銹鋼AISI 304。  
 接續部：銅或不銹鋼AISI 304、316，1/4" NPT、PT、PF。  
 接線端子：固定式端子。  
 指針型式：上限(A)、下限(B)  
 接點選擇：單接點、雙接點。  
 精確度：±1.5% F.S. (依據ANSI-B40.1 1985年製定標準)  
 刻度單位：psi、bar、kPa、MPa、Kg/cm<sup>2</sup> 等單位。  
 (單一刻度或雙重刻度)

### 電氣特性：

電壓操作範圍：250V (MAX)  
 開始電流：1.0A (MAX)  
 中斷電流：1.0A (MAX)  
 永久電流：0.6A (MAX)

中斷容量：=30W~50VA (MAX)  
 接點材質：Ag80 Ni20  
 周圍環境溫度：-20°C~+70°C

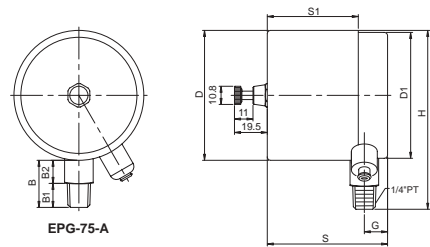
## 規格表：

公稱尺寸 (mm)	外殼 型式	接續部	型號
	B		764.21

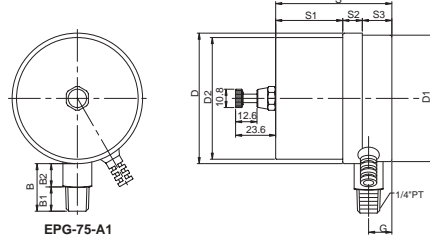
範圍 (Kg/cm <sup>2</sup> )	主要材質		精確度 (%F.S.)	其他	
	一般用途	接頭部份			
cmHg 76 ~0				· 外殼部份 不銹鋼304材質	
cmHg 1					
2					
3					
4					
6					
11					
10					
15					
20					
0~	銅或 不銹鋼 304、316	銅或 不銹鋼316	± 1.5		· 鏡面部份 壓克力
1					
2					
3					
4					
6					
10					
15					
20					
25					
35				· 接點開關 磁性接觸	
50					
70					
100					
150					



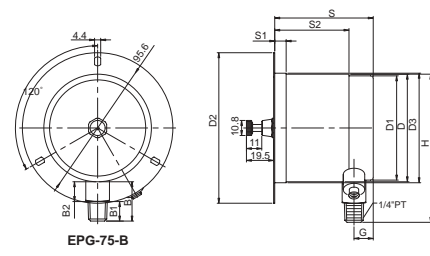
**PRESSURE GAUGE WITH  
ELECTRIC CONTACT**  
電接點式壓力表



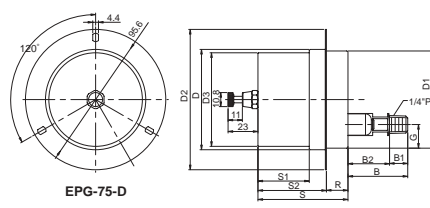
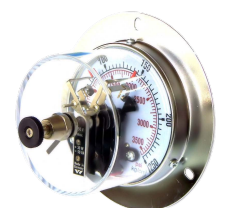
EPG-75-A



EPG-75-A1

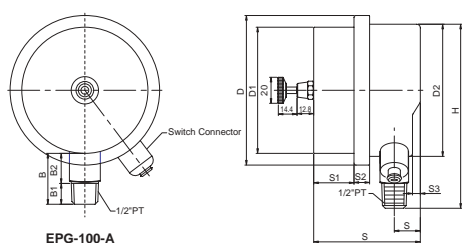


EPG-75-B

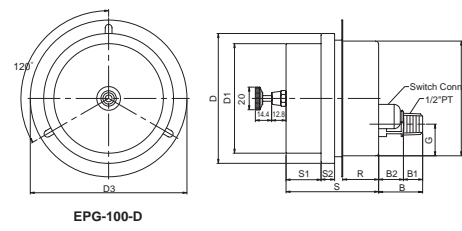


EPG-75-D

型號	D	D1	D2	D3	B	B1	B2	S	S1	S2	S3	R	G	H
EPG-75-A	77.2	74.9			28.5	13.3	15.2	71.1	54.1				14.2	106.6
EPG-75-A1	77.2	74.9	71.8		28.5	13.3	15.2	68.2	39.5	11.5	17.5		14.2	
EPG-75-B	77.2	74.9	108	78.6	28.5	13.3	15.2	71.1	8.2	54			14.2	106.6
EPG-75-D	77.2	74.9	108	71.8	46	13.3	32.7	69	39.5	53		16.5	17	



EPG-100-A



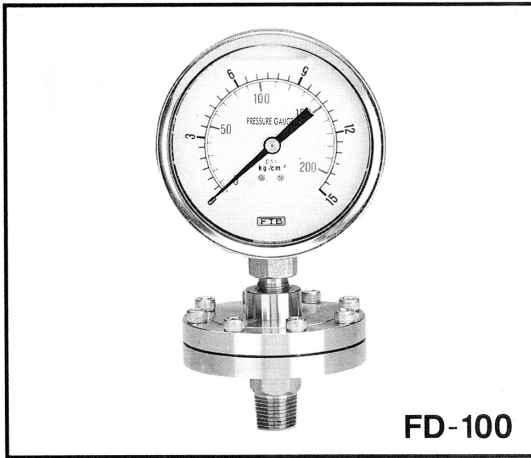
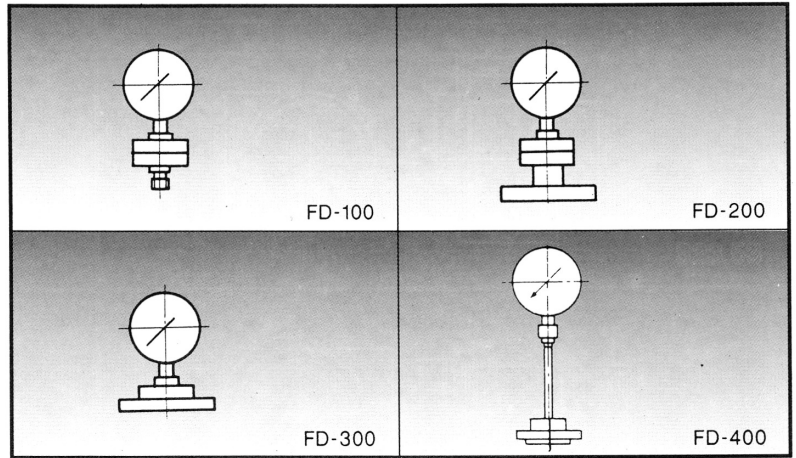
EPG-100-D

型號	D	D1	D2	D3	B	B1	B2	S	S1	S2	S3	R	G	H
EPG-100-A	115	97	101.5		39	16	23	82	31	12	6		20	141.5
EPG-100-D	115	97	101.5	138.8	39	16	23	82	31	12		32	28	



**wiebrock**  
台灣•中國獨家總代理




**FD-100**


## FD-100 . FD-200 . FD-300 . FD-400 型式：

### 特點：

- 特別適用於具有腐蝕性、黏稠性及凝固性的流體場所。
- 使用抗酸鹼、防腐蝕材質、耐高溫及抗震，長期間使用壽命耐久。
- 石油、化學、藥品、食品等工業均適用。

### 製造規格：

- 外殼：不銹鋼AISI 304，提供直立式及埋入式。
- 巴登管：銅、磷青銅或不銹鋼AISI 316。
- 接續部：銅或不銹鋼AISI 304.316、1/4".3/8".1/2"，NPT. PT. PF。

### 壓力計部份：

公稱尺寸：60mm-150mm。

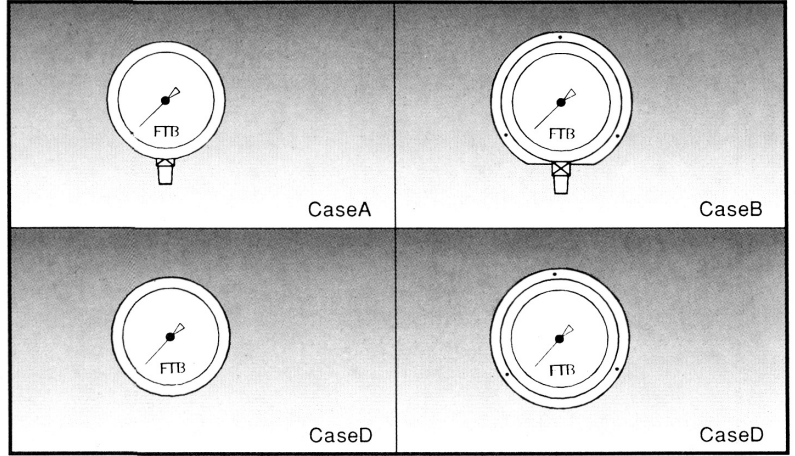
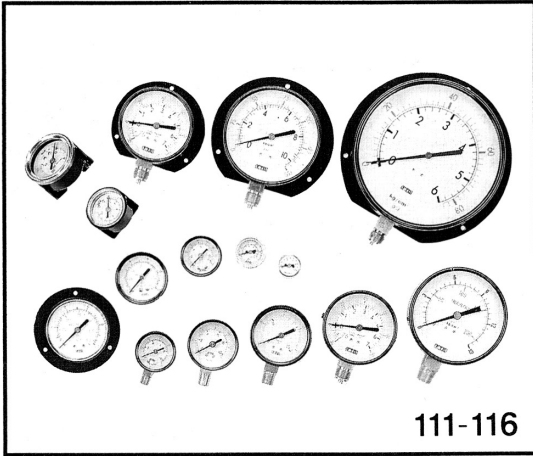
### 隔膜部份：

- 法蘭：不銹鋼304、316、PVC、FRP、Nickel、HastelloyB&C、Teflo、Tantalum、Titanium 等...。
- 膜片：不銹鋼316L、Teflon 等...。
- 充油部份：甘油或矽油。
- 接續部：牙口式1/4"~1"，法蘭式1/2"~4"。
- 刻度單位：psi,bar,kPa,MPa,Kg/cm<sup>2</sup>等單位。（單一刻度或雙重刻度）
- 隔測長度：標準3米。（可延長導管1~10米）
- 壓力範圍：負壓部份-76cmHg~20Kg/cm<sup>2</sup>，正壓部份0~400Kg/cm<sup>2</sup>。
- 溫度範圍：-20°C~200°C。（400°C MAX）

### 規格表：

型號	面徑	接續部	壓力範圍	型號	面徑	接續部	壓力範圍
FD-100	 2 1/2" φ 4" φ 6" φ	NPT、PT、 PF 1/4 "-1"	-76 cmHg-0   0-200 kg/cm <sup>2</sup>	FD-300	 2 1/2" φ 4" φ 6" φ	JIS 10K,5K ANSI# 150 1/2 "- 4"	-76 cmHg-0   0-200 kg/cm <sup>2</sup>
				FD-400			
FD-200	 2 1/2" φ 4" φ 6" φ	JIS 10K, 5K ANSI# 150 1/2 "-2"	-76 cmHg-0   0-200 kg/cm <sup>2</sup>	隔測 隔膜式	 2 1/2" φ 4" φ 6" φ	JIS 10K 1/2 " 或其他 規格製作	0~1 kg/cm <sup>2</sup>   0-200 kg/cm <sup>2</sup>





111~116 型式：

**特點：**

· 適用於油、水、空氣等無腐蝕性流體和無脈動的場所。

**製造規格：**

- 型號：111.112.113.114.115.116 系列。
- 種類：壓力計、真空計、聯成計。
- 公稱尺寸：40mm、50mm、60mm、75mm、100mm、150mm。
- 外殼：黑色烤漆鋼殼或ABS塑鋼，提供直立式及埋入式。
- 鏡面：壓克力、玻璃。
- 巴登管：銅、磷青銅。
- 內機：銅。
- 接頭部份：銅、1/8"、1/4"、3/8"、1/2"，NPT、PT、PF。
- 指針形式：一般型。
- 精確度：±3-2-3%。
- 刻度單位：psi、bar、kPa、MPa、Kg/cm<sup>2</sup> 等單位。（單一刻度或雙重刻度）

附註：特殊規格尺寸製作。

**規格表：**

公稱尺寸 (mm)	外殼型式		接續部	型號
	A	B		
40	A	—	NPT、PT、PF (1/8", 1/4")	111.11/171.01
	D	—		111.51/171.31
50	A	—	NPT、PT、PF (1/8", 1/4")	112.11/172.01
	D	—		112.51/172.31
60	A	—	NPT、PT、PF (1/4", 3/8")	113.11
	B	法蘭		113.21
	—	—		113.51
	D	法蘭		113.71
75	A	—	NPT、PT、PF (1/4", 3/8")	114.11
	B	法蘭		114.21
100	A	—	NPT、PT、PF (1/4", 3/8", 1/2")	115.11
	B	法蘭		115.21
150	A	—	NPT、PT、PF (3/8", 1/2")	116.11
	B	法蘭		116.21

範圍 (Kg/cm) <sup>2</sup>	主要材質			其他
	一般用途		精確度 (%F.S.)	
	接頭部份	巴登管		
cmHg				
76 ~ 0				
cmHg				
1				
2				
3				
4				
6				
11				
10				· 外殼部份 黑色烤漆 鋼殼
15				
20				
0~				
1	銅	銅	±3-2-3	· 鏡面部份 玻璃 壓克力(ASA)
2				
3				
4				
6				
10				
15				
20				
25				
35				
50				
70				
100				
150				
250				
350				



Accessories for pressure gauges

不鏽鋼虹吸管

不鏽鋼凡而

不鏽鋼緩衝器

不鏽鋼轉接頭

溫度計保護套

警示游標

1 1/2"~4"U型取付金具

FD-100

FD-200

FD-300

食品級隔膜式

隔測隔膜式

